

TRIBUNALE DI MANTOVA
LIQUIDAZIONE GIUDIZIALE n. 24/2023
LVT Industriale S.r.l.
Sede legale: Castel Goffredo (MN), Viale Avis n. 32
GIUDICE DELEGATO DOTT. Andrea Gibelli
CURATORE Dott. Claudio Montecchio

PERIZIA DI STIMA BENI MOBILI
ai sensi dell'art. 518 c.p.c.

Perito Nominato:

Franco Procissi,
c/o So.Ve.Mo. srl
Via I Maggio n. 3,
San Giorgio Bigarello (MN)

Il Perito scrivente, iscritto nell'albo dei Periti della Camera di Commercio di Mantova e nell'albo degli Esperti e dei Periti del Tribunale di Mantova, è stato incaricato in data 09/01/2024 di procedere alla stima dei beni mobili di LVT Industriale S.r.l., con sede in Castel Goffredo (MN), Viale Avis n. 32.

Dopo aver assunto informazioni da varie persone/commercianti di prodotti simili, ha provveduto a valorizzare i beni da stimare tenendo conto dei seguenti:

CRITERI DI VALUTAZIONE

La sottoscritta perizia viene redatta in riguardo e considerazione:

- della situazione di mercato in ragione dei beni da stimare;
- della tipologia del mercato dove si posiziona la società;
- dello stato conservativo e manutentivo dei beni;
- del possibile collocamento nel mercato dei beni stimati;
- di ogni altro fattore che possa avere influenza.

Si provvede quindi ad attribuire un valore considerato congruo ai cespiti rinvenuti ed alla loro eventuale commercializzazione.

Beni depositati in Viale Avis, 32 – Castel Goffredo (MN)

AMBIENTE	RIF.	DESCRIZIONE	STIMA
SALA CUCITURA	1	UNION SPECIAL DETEXOMAT SPEEDOMATIC HS - SER. 20-744-1-80	2.000,00 €
SALA CUCITURA	2	TAKATORI TOE CLOSER SER. 70695 - ANNO 1983	2.000,00 €
SALA CUCITURA	3	TAKATORI TOE CLOSER MOD. TC 720C - SER. 71062 - ANNO 1989	2.000,00 €
SALA CUCITURA	4	TAKATORI TOE CLOSER SER. 70098 - ANNO 1979	2.000,00 €
SALA CUCITURA	5	TAKATORI TOE CLOSER SER. 70213 - ANNO 1980	2.000,00 €
SALA CUCITURA	6	TAKATORI TOE CLOSER MOD. TC 720C - SER. 71031 - ANNO 1988	2.000,00 €
SALA CUCITURA	7	TAKATORI TOE CLOSER MOD. TC 720C - SER. 71106 - ANNO 1989	2.000,00 €
SALA CUCITURA	8	DETEXOMAT V-HS MK. IV - SER. 66-1302-8-95	5.000,00 €
SALA CUCITURA	9	TAKATORI PAIR CLOSER MOD. TCR-2XH - SER. 1129 - ANNO 2000 - CON DISTENSORE STAND 3DR N. 304	40.000,00 €
SALA CUCITURA	10	TAKATORI PAIR CLOSER MOD. TCR-2XH - SER. 1130 - ANNO 2001 - CON DISTENSORE STAND 3DR N. 301	40.000,00 €
SALA CUCITURA	11	TAKATORI PAIR CLOSER MOD. TCR-2C - SER. 31799 - ANNO 1990 - CON DISTENSORE STAND 3DR	10.000,00 €
SALA CUCITURA	12	SOLIS PICK SER. 14065 - ANNO 2002; PICK-PLACE SER. 13151 - ANNO 2002; ROVESCICALZE STAND 3D N. 199; S3 SER. 3168 - ANNO 2002; PICK-PLACE SER. 13152 - ANNO 2002	20.000,00 €
SALA CUCITURA	13	SOLIS MATR. 1019/24	2.000,00 €
SALA CUCITURA	14	SOLIS 11	2.000,00 €
SALA CUCITURA	15	COMPUTER COMPLETO CON STAMPANTE PER ETICHETTE	1.000,00 €
SALA CUCITURA	16	BOGGIANI RENATO MOD. GLC LINE - TIPO GLC360WPD TCR2NG - MATR. 2018-1021-04 - ANNO 2018; TAKATORI MOD SPS-N - SER. 1005 - ANNO 1998; DISTENSORE STAND	70.000,00 €
SALA CUCITURA	17	BOGGIANI RENATO GUSSET LINE CLOSER MOD.: GLC 360 LINE - TIPO: GLC360R+TCR2NG . MATR.: 2018 1022 05; TAKATORI MOD. SPS-V - SER. 1003 - ANNO 1999	70.000,00 €
SALA CUCITURA	18	TAKATORI MOD. TCR 2XH - SER. 1115 - ANNO 1996; DISTENSORE STAND 3DR N. 303	40.000,00 €
SALA CUCITURA	19	STIRATRICE CORTESE CON RUOTA DI ACCUMULO SER. 1269	5.000,00 €
SALA CUCITURA	20	STIRATRICE CORTESE CON RUOTA DI ACCUMULO SER. 1713	5.000,00 €
SALA CUCITURA	21	STIRATRICE CORTESE CON RUOTA DI ACCUMULO SER. 894	3.000,00 €
SALA CUCITURA	22	ROVESCICALZE STAND 3D N. 170	1.000,00 €
SALA CUCITURA	23	ROVESCICALZE STAND 3D N. 169	1.000,00 €
SALA CUCITURA	24	STIRATRICE CORTESE CON RUOTA DI ACCUMULO MOD. 603 - MATR. 4288 - ANNO 1996	8.000,00 €
SALA CUCITURA	25	STIRATRICE CORTESE CON RUOTA DI ACCUMULO	8.000,00 €
SALA CUCITURA	26	STIRATRICE CORTESE CON RUOTA DI ACCUMULO MOD. 603 - MATR. 4326 - ANNO 1996	8.000,00 €
SALA CUCITURA	27	BOGGIANI RENATO LC LINE - SER. 2019 1023-10; TAKATORI MOD. TCR-2C - SER. 31413 - ANNO 1989; TAKATORI PAIR CLOSER - SER. 1875 - ANNO 1977	20.000,00 €
SALA CUCITURA	28	CUCITRICE RIMOLDI TIPO 227-00-09	20,00 €
SALA CUCITURA	29	CUCITRICE RIMOLDI TIPO 227-00-09	20,00 €
SALA CUCITURA	30	CUCITRICE RIMOLDI TIPO 183-00-4MR-10/157-30	2.000,00 €
SALA CUCITURA	31	TAKATORI LINE CLOSER - SER. 2660 - ANNO 1983; DISTENSORE STAND	2.000,00 €
SALA CUCITURA	32	DETEXOMAT CON DISTENSORE MOD. STAND 3F - MATR. 08F002 - ANNO 2008;	1.000,00 €
SALA CUCITURA	33	CUCITRICE JUKI AMS-212A - MATR. R01383	1.000,00 €
SALA CUCITURA	34	BOGGIANI RENATO MOD. GLC LINE - TIPO GLC360NPD TCR2NG - MATR. 2016-1050-06 - ANNO 2016 CON DISTENSORE STAND	50.000,00 €
SALA CUCITURA	35	APPARECCHIO NOSEDA TIPO APP. CRD - MATR. MN. 112/69	50,00 €
SALA CUCITURA	36	N.RO 18 PROVACALZE	1.800,00 €
SALA CUCITURA	37	N.RO 6 TAVOLI DA LAVORO VARIE MISURE	120,00 €
SALA CUCITURA	38	N.RO 2 TAVOLINI CON RUOTE	20,00 €
SALA CUCITURA	39	N.RO 25 SUPPORTI PER SACCHI IMMONDIZIA	125,00 €
SALA CUCITURA	40	N.RO 19 CARRELLI IN METALLO	950,00 €
SALA CUCITURA	41	N.RO 6 CARRELLI IN METALLO	600,00 €
SALA CUCITURA	42	N.RO 6 SPALLE E 30 TRAVERSE SCAFFALATURE PORTANTI	350,00 €
SALA CUCITURA	43	N.RO 6 CARRELLI BLU A 5 RIPIANI	600,00 €
SALA CUCITURA	44	N.RO 44 SEDIE E SGABELLI MISTI	400,00 €
SALA CUCITURA	45	BANCHETTO PROVA CALZE	100,00 €
SALA CUCITURA	46	N.RO 17 CARRELLI PORTA CALZE	170,00 €

SALA CUCITURA	47	N.RO 70 CARRELLI CON RIPIANO	1.400,00 €
SALA CUCITURA	48	N.RO 10 CARRELLI IN FERRO	500,00 €
SALA CUCITURA	49	PC FUJITSU CON MONITOR E STAMPANTE LEXMARK	100,00 €
SALA CUCITURA	50	N.RO 57 CARRELLI PORTA CALZE CON RUOTE	570,00 €
SALA CUCITURA	51	N.RO 11 CARRELLI PICCOLI CON RUOTE IN FERRO COLORE BLU	330,00 €
SALA CUCITURA	52	N.RO 2 CARRELLI PORTA ROCCHIE	150,00 €
SALA CUCITURA	53	PC FUJITSU CON MONITOR	100,00 €
SALA CUCITURA	54	PC FUJITSU CON MONITOR	100,00 €
OFFICINA	1	BANCO DA LAVORO CON 2 MORSE, RASTRELLIERA CON MINUTERIA E UTENSILI	250,00 €
OFFICINA	2	CASSETTIERA IN PLASTICA COLORE VERDE CON MINUTERIA VARIA	30,00 €
OFFICINA	3	TRAPANO A COLONNA SERRMAC CON ACCESSORI IN FOTO	600,00 €
OFFICINA	4	MOLA	100,00 €
OFFICINA	5	LEVIGATRICE A NASTRO MARPOL	150,00 €
OFFICINA	6	N.RO 7 ARMADI METALLICI ANTE SCORREVOLI CONTENENTI RICAMBI, MINUTERIA E ATTREZZI VARI CON PICCOLA SCAFFALATURA	1.300,00 €
OFFICINA	7	JUKI PGM-1 PROGRAMMATORE PER MACCHINE DA CUCIRE (VALIGETTA NERA)	200,00 €
OFFICINA	8	N.RO 2 TAVOLI E N.RO 1 CARRELLINO N.RO 2 SEDIE N.RO 1 RASTRELLIERA CON CINGHIE GOMMA	150,00 €
OFFICINA	9	N.RO 3 SCAFFALATURE METALLO LEGGERE CON PEZZI DI RICAMBIO VARI	400,00 €
OFFICINA	10	CARRELLINO BIANCO CON PC + MONITOR FUJITSU E STAMPANTE LEXMARK	150,00 €
OFFICINA	11	BANCO DA LAVORO CON MORSA	200,00 €
OFFICINA	12	SEGA A NASTRO FEMI 782	120,00 €
OFFICINA	13	CARRELLO PORTA ATTREZZI BETA	250,00 €
OFFICINA	14	TORNIO GRAZIANO SAG 180 + CASSETTA ROSSA CON ATTREZZI E ACCESSORI PER TORNIO	1.300,00 €
OFFICINA	15	SERVER IBM OBSOLETO	80,00 €
OFFICINA	16	CARRELLO 4 RUOTE	10,00 €
OFFICINA	17	N.RO 3 ARMADIETTI FERRO	100,00 €
OFFICINA	18	GRANDIS SRL - MACCHINA PREFISSAGGIO FILATI - TIPO APF 900 - ANNO 1994	3.000,00 €
FILATI	1	N.RO 1 BANCALE CON PEZZI DI RICAMBIO E ACCESSORI PER MACCHINE CUCITO	50,00 €
FILATI	2	BANCHETTO ROSA	20,00 €
FILATI	3	ARMADIO METALLICO ANTE SCORREVOLI E SCHEDARIO	130,00 €
FILATI	4	BILANCIA ANALOGICA JUSTUS	150,00 €
FILATI	5	TRANSPALLET GIALLO KARREL	100,00 €
FILATI	6	CARRELLINO AZZURRO A DUE RUOTE	30,00 €
FILATI	7	N.RO 14 CARRELLI PORTA ROCCHIE (ROCCHIE DI FILATO NON COMPRESSE)	110,00 €
FILATI	8	N.RO 14 CARRELLI IN FERRO CON RUOTE	700,00 €
FILATI	9	N.RO 29 CARRELLI PORTA CALZE	435,00 €
FILATI	10	N.RO 23 CESTONI ZINCATI CON RUOTE	1.150,00 €
FILATI	11	N.RO 39 CARRELLI PORTA CALZE CON RIPIANO	1.180,00 €
FILATI	12	N.RO 141 SCATOLONI DI FILATO MISTO; ROCCHIE SFUSE SU CARRELLI; N.RO 13 SCATOLONI (ROMBI MEDIO ORIZZONTALI); SACCHI SFUSI TASSELLONE	6.000,00 €
FILATI	13	N.RO 2 SCRIVANIE	80,00 €
FILATI	14	ARMADIETTO SPOGLIATOIO 3 ANTE	100,00 €
MACCHINE CIRCOLARI	1	LONATI 400 MOD. L416/7 - MATR. 51177 - ANNO 1995	400,00 €
MACCHINE CIRCOLARI	2	LONATI 400 MOD. L416/7 - MATR. 51173 - ANNO 1995	400,00 €
MACCHINE CIRCOLARI	3	LONATI PROGRAMMA MOD. L301GE - MATR. 31640 - ANNO 1989	200,00 €
MACCHINE CIRCOLARI	12	LONATI PROGRAMMA MOD. L301GE - MATR. 33434 - ANNO 1989	200,00 €
MACCHINE CIRCOLARI	15	LONATI PROGRAMMA MOD. L301GE - MATR. 33436 - ANNO 1989	200,00 €
MACCHINE CIRCOLARI	23	LONATI PROGRAMMA MOD. L301GE - MATR. 31645 - ANNO 1989	200,00 €
MACCHINE CIRCOLARI	28	LONATI PROGRAMMA MOD. L301GE - MATR. 27691 - ANNO 1989	200,00 €
MACCHINE CIRCOLARI	29	LONATI 400 MOD. L409P7 - MATR. 50588 - ANNO 1995	10,00 €
MACCHINE CIRCOLARI	30	LONATI 400 MOD. L409P7 - MATR. 50587 - ANNO 1995	10,00 €

MACCHINE CIRCOLARI	31	LONATI 400 MOD. L409P7 - MATR. 50585 - ANNO 1995	10,00 €
MACCHINE CIRCOLARI	32	LONATI 400 MOD. L409P7 - MATR. 50589 - ANNO 1995	10,00 €
MACCHINE CIRCOLARI	33	LONATI 400 MOD. L409P7 - MATR. 50584 - ANNO 1995	10,00 €
MACCHINE CIRCOLARI	34	LONATI 400 MOD. L409P7 - MATR. 48293 - ANNO 1994	10,00 €
MACCHINE CIRCOLARI	35	LONATI 400 MOD. L409P7 - MATR. 48289 - ANNO 1994	10,00 €
MACCHINE CIRCOLARI	36	LONATI 400 MOD. L409P7 - MATR. 48285 - ANNO 1994	10,00 €
MACCHINE CIRCOLARI	37	LONATI 400 MOD. L409P7 - MATR. 48283 - ANNO 1994	10,00 €
MACCHINE CIRCOLARI	38	LONATI 400 MOD. L409P7 - MATR. 48272 - ANNO 1994	10,00 €
MACCHINE CIRCOLARI	39	LONATI 400 MOD. L409P7 - MATR. 48280 - ANNO 1994	10,00 €
MACCHINE CIRCOLARI	40	LONATI 400 MOD. L409P7 - MATR. 48296 - ANNO 1994	10,00 €
MACCHINE CIRCOLARI	41	LONATI L500 MOD. L526M7 - MATR. 72565 - ANNO 2003	2.000,00 €
MACCHINE CIRCOLARI	42	LONATI L500 MOD. L526M7 - MATR. 72560 - ANNO 2003	2.000,00 €
MACCHINE CIRCOLARI	43	LONATI L500 MOD. L526M7 - MATR. 73563 - ANNO 2004	2.000,00 €
MACCHINE CIRCOLARI	44	LONATI L500 MOD. L526M7 - MATR. 73562 - ANNO 2004	2.000,00 €
MACCHINE CIRCOLARI	45	LONATI 400 MOD. L422P7 - MATR. 26606 - ANNO 2000	10,00 €
MACCHINE CIRCOLARI	46	LONATI 400 MOD. L422P7 - MATR. 66603 - ANNO 2000	500,00 €
MACCHINE CIRCOLARI	47	LONATI 400 MOD. L422P7 - MATR. 66605 - ANNO 2000	500,00 €
MACCHINE CIRCOLARI	48	LONATI 400 MOD. L422P7 - MATR. 66604 - ANNO 2000	500,00 €
MACCHINE CIRCOLARI	49	LONATI 400 MOD. L422P7 - MATR. 63515 - ANNO 1999	500,00 €
MACCHINE CIRCOLARI	50	LONATI 400 MOD. L422P7 - MATR. 63516 - ANNO 1999	500,00 €
MACCHINE CIRCOLARI	51	LONATI 400 MOD. L422P7 - MATR. 64474 - ANNO 1999	500,00 €
MACCHINE CIRCOLARI	52	LONATI 400 MOD. L422P7 - MATR. 64475 - ANNO 1999	500,00 €
MACCHINE CIRCOLARI	53	LONATI 400 MOD. L422P7 - MATR. 64473 - ANNO 1999	500,00 €
MACCHINE CIRCOLARI	54	LONATI 400 MOD. L422P7 - MATR. 64472 - ANNO 1999	10,00 €
MACCHINE CIRCOLARI	55	LONATI 400 MOD. L409P7 - MATR. 50437 - ANNO 1995	400,00 €
MACCHINE CIRCOLARI	56	LONATI 400 MOD. L409P7 - MATR. 50590 - ANNO 1995	400,00 €
MACCHINE CIRCOLARI	57	LONATI 400 MOD. L409P7 - MATR. 50586 - ANNO 1995	400,00 €
MACCHINE CIRCOLARI	58	LONATI 400 MOD. L409P7 - MATR. 48290 - ANNO 1994	400,00 €
MACCHINE CIRCOLARI	59	LONATI 400 MOD. L409P7 - MATR. 48288 - ANNO 1994	400,00 €
MACCHINE CIRCOLARI	60	LONATI 400 MOD. L409P7 - MATR. 48294 - ANNO 1994	400,00 €
MACCHINE CIRCOLARI	61	LONATI PROGRAMMA MOD. L301GE - MATR. 30521 - ANNO 1989	200,00 €

MACCHINE CIRCOLARI	62	LONATI PROGRAMMA MOD. L301GE - MATR. 30519 - ANNO 1989	200,00 €
MACCHINE CIRCOLARI	63	LONATI PROGRAMMA MOD. L301GE - MATR. 30515 - ANNO 1989	200,00 €
MACCHINE CIRCOLARI	64	LONATI PROGRAMMA MOD. L301GE - MATR. 30517 - ANNO 1989	200,00 €
MACCHINE CIRCOLARI	65	LONATI PROGRAMMA MOD. L301GE - MATR. 30514 - ANNO 1989	200,00 €
MACCHINE CIRCOLARI	66	LONATI PROGRAMMA MOD. L301GE - MATR. 30520 - ANNO 1989	200,00 €
MACCHINE CIRCOLARI	67	LONATI PROGRAMMA MOD. L301GE - MATR. 30518 - ANNO 1989	200,00 €
MACCHINE CIRCOLARI	68	LONATI PROGRAMMA MOD. L301GE - MATR. 30512 - ANNO 1989	200,00 €
MACCHINE CIRCOLARI	69	LONATI 400 MOD. L409P7 - MATR. 48273 - ANNO 1994	400,00 €
MACCHINE CIRCOLARI	70	LONATI 400 MOD. L409P7 - MATR. 48282 - ANNO 1994	400,00 €
MACCHINE CIRCOLARI	71	LONATI 400 MOD. L409P7 - MATR. 48281 - ANNO 1994	400,00 €
MACCHINE CIRCOLARI	72	LONATI 400 MOD. L409P7 - MATR. 48287 - ANNO 1994	400,00 €
MACCHINE CIRCOLARI	73	LONATI 400 MOD. L409P7 - MATR. 48274 - ANNO 1994	400,00 €
MACCHINE CIRCOLARI	74	LONATI 400 MOD. L409P7 - MATR. 48286 - ANNO 1994	400,00 €
MACCHINE CIRCOLARI	75	LONATI 400 MOD. L409P7 - MATR. 48276 - ANNO 1994	400,00 €
MACCHINE CIRCOLARI	76	LONATI 400 MOD. L409P7 - MATR. 48275 - ANNO 1994	400,00 €
MACCHINE CIRCOLARI	77	LONATI 400 MOD. L409P7 - MATR. 48284 - ANNO 1994	400,00 €
MACCHINE CIRCOLARI	78	LONATI 400 MOD. L409P7 - MATR. 48277 - ANNO 1994	400,00 €
MACCHINE CIRCOLARI	79	LONATI 400 MOD. L409P7 - MATR. 48279 - ANNO 1994	400,00 €
MACCHINE CIRCOLARI	80	LONATI 400 MOD. L409P7 - MATR. 48278 - ANNO 1994	400,00 €
MACCHINE CIRCOLARI	81	LONATI L500 MOD. L512P7 - MATR. 70377 - ANNO 2002	2.000,00 €
MACCHINE CIRCOLARI	82	LONATI L500 MOD. L512P7 - MATR. 70372 - ANNO 2002	2.000,00 €
MACCHINE CIRCOLARI	83	LONATI L500 MOD. L512P7 - MATR. 70376 - ANNO 2002	2.000,00 €
MACCHINE CIRCOLARI	84	LONATI L500 MOD. L512P7 - MATR. 70375 - ANNO 2002	2.000,00 €
MACCHINE CIRCOLARI	85	LONATI L500 MOD. L512P7 - MATR. 70373 - ANNO 2002	2.000,00 €
MACCHINE CIRCOLARI	86	LONATI L500 MOD. L512P7 - MATR. 70371 - ANNO 2002	2.000,00 €
MACCHINE CIRCOLARI	87	LONATI L500 MOD. L512P7 - MATR. 70374 - ANNO 2002	2.000,00 €
MACCHINE CIRCOLARI	88	LONATI L500 MOD. L512P7 - MATR. 70366 - ANNO 2002	2.000,00 €
MACCHINE CIRCOLARI	89	LONATI L500 MOD. L512P7 - MATR. 70368 - ANNO 2002	2.000,00 €
MACCHINE CIRCOLARI	90	LONATI L500 MOD. L512P7 - MATR. 70367 - ANNO 2002	2.000,00 €
MACCHINE CIRCOLARI	91	LONATI L500 MOD. L512P7 - MATR. 70364 - ANNO 2002	2.000,00 €
MACCHINE CIRCOLARI	92	LONATI L500 MOD. L512P7 - MATR. 70369 - ANNO 2002	2.000,00 €

MACCHINE CIRCOLARI	93	LONATI L500 MOD. L512P7 - MATR. 70370 - ANNO 2002	2.000,00 €
MACCHINE CIRCOLARI	94	LONATI L500 MOD. L512P7 - MATR. 70365 - ANNO 2002	2.000,00 €
MACCHINE CIRCOLARI	95	LONATI L500 MOD. L512P7 - MATR. 70359 - ANNO 2002	2.000,00 €
MACCHINE CIRCOLARI	96	LONATI L500 MOD. L512P7 - MATR. 70363 - ANNO 2002	2.000,00 €
MACCHINE CIRCOLARI	97	LONATI L500 MOD. L512P7 - MATR. 70358 - ANNO 2002	2.000,00 €
MACCHINE CIRCOLARI	98	LONATI L500 MOD. L512P7 - MATR. 70360 - ANNO 2002	2.000,00 €
MACCHINE CIRCOLARI	99	LONATI L500 MOD. L512P7 - MATR. 70361 - ANNO 2002	2.000,00 €
MACCHINE CIRCOLARI	100	LONATI L500 MOD. L512P7 - MATR. 70362 - ANNO 2002	2.000,00 €
MACCHINE CIRCOLARI	101	LONATI L500 MOD. L512P7 - MATR. 70356 - ANNO 2002	2.000,00 €
MACCHINE CIRCOLARI	102	LONATI L500 MOD. L512P7 - MATR. 70352 - ANNO 2002	2.000,00 €
MACCHINE CIRCOLARI	103	LONATI L500 MOD. L512P7 - MATR. 70353 - ANNO 2002	2.000,00 €
MACCHINE CIRCOLARI	104	LONATI L500 MOD. L512P7 - MATR. 70355 - ANNO 2002	2.000,00 €
MACCHINE CIRCOLARI	105	LONATI L500 MOD. L512P7 - MATR. 70354 - ANNO 2002	2.000,00 €
MACCHINE CIRCOLARI	106	LONATI L500 MOD. L512P7 - MATR. 70357 - ANNO 2002	2.000,00 €
MACCHINE CIRCOLARI	107	LONATI 400 MOD. L409P7 - MATR. 50582 - ANNO 1995	10,00 €
MACCHINE CIRCOLARI	108	LONATI 400 MOD. L409P7 - MATR. 50583 - ANNO 1995	10,00 €
MACCHINE CIRCOLARI	109	LONATI 400 MOD. L416/7 - MATR. 51174 - ANNO 1995	500,00 €
MACCHINE CIRCOLARI	110	LONATI 400 MOD. L416/7 - MATR. 51171 - ANNO 1995	500,00 €
MACCHINE CIRCOLARI	111	LONATI 400 MOD. L416/7 - MATR. 51176 - ANNO 1995	500,00 €
MACCHINE CIRCOLARI	112	LONATI 400 MOD. L416/7 - MATR. 51170 - ANNO 1995	500,00 €
MACCHINE CIRCOLARI	113	LONATI 400 MOD. L416/7 - MATR. 51181 - ANNO 1995	500,00 €
MACCHINE CIRCOLARI	114	LONATI 400 MOD. L416/7 - MATR. 51178 - ANNO 1995	500,00 €
MACCHINE CIRCOLARI	115	LONATI 400 MOD. L416/7 - MATR. 51179 - ANNO 1995	500,00 €
MACCHINE CIRCOLARI	116	LONATI 400 MOD. L416/7 - MATR. 51175 - ANNO 1995	500,00 €
MACCHINE CIRCOLARI	117	LONATI 400 MOD. L416/7 - MATR. 51180 - ANNO 1995	500,00 €
MACCHINE CIRCOLARI	118	LONATI 400 MOD. L416/7 - MATR. 51172 - ANNO 1995	500,00 €
MACCHINE CIRCOLARI	119	LONATI 400 MOD. L416/7 - MATR. 51243 - ANNO 1995	500,00 €
MACCHINE CIRCOLARI	120	LONATI 400 MOD. L416/7 - MATR. 51242 - ANNO 1995	500,00 €
MACCHINE CIRCOLARI	121	LONATI 400 MOD. L416/7 - MATR. 51247 - ANNO 1995	500,00 €
MACCHINE CIRCOLARI	122	LONATI 400 MOD. L416/7 - MATR. 51246 - ANNO 1995	500,00 €
MACCHINE CIRCOLARI	123	LONATI 400 MOD. L416/7 - MATR. 51240 - ANNO 1995	500,00 €

MACCHINE CIRCOLARI	124	LONATI 400 MOD. L416/7 - MATR. 51248 - ANNO 1995	500,00 €
MACCHINE CIRCOLARI	125	LONATI 400 MOD. L416/7 - MATR. 51239 - ANNO 1995	500,00 €
MACCHINE CIRCOLARI	126	LONATI 400 MOD. L416/7 - MATR. 51244 - ANNO 1995	500,00 €
MACCHINE CIRCOLARI	127	LONATI 400 MOD. L416/7 - MATR. 51245 - ANNO 1995	500,00 €
MACCHINE CIRCOLARI	128	LONATI 400 MOD. L416/7 - MATR. 51241 - ANNO 1995	500,00 €
MACCHINE CIRCOLARI	129	LONATI 400 MOD. L416/7 - MATR. 50720 - ANNO 1995	500,00 €
MACCHINE CIRCOLARI	130	LONATI 400 MOD. L416/7 - MATR. 50721 - ANNO 1995	500,00 €
MACCHINE CIRCOLARI	131	LONATI 400 MOD. L416/7 - MATR. 50717 - ANNO 1995	500,00 €
MACCHINE CIRCOLARI	132	LONATI 400 MOD. L416/7 - MATR. 50718 - ANNO 1995	500,00 €
MACCHINE CIRCOLARI	139	LONATI PROGRAMMA MOD. L301GE - MATR. 29593 - ANNO 1989	300,00 €
MACCHINE CIRCOLARI	140	LONATI PROGRAMMA MOD. L301GE - MATR. 29592 - ANNO 1989	300,00 €
MACCHINE CIRCOLARI	141	LONATI PROGRAMMA MOD. L301GE - MATR. 27687 - ANNO	300,00 €
MACCHINE CIRCOLARI	142	LONATI PROGRAMMA MOD. L301GE - MATR. 27686 - ANNO 1989	300,00 €
MACCHINE CIRCOLARI	143	LONATI PROGRAMMA MOD. L301GE - MATR. 33840 - ANNO 1990	300,00 €
MACCHINE CIRCOLARI	144	LONATI PROGRAMMA MOD. L301GE - MATR. 45732 - ANNO	300,00 €
MACCHINE CIRCOLARI	145	LONATI PROGRAMMA MOD. L301GE - MATR. 27690 - ANNO 1989	300,00 €
MACCHINE CIRCOLARI	147	LONATI PROGRAMMA MOD. L301GE - MATR. 45737 - ANNO 1993	300,00 €
MACCHINE CIRCOLARI	148	LONATI PROGRAMMA MOD. L301GE - MATR. 45733 - ANNO 1993	300,00 €
MACCHINE CIRCOLARI	149	LONATI PROGRAMMA MOD. L301GE - MATR. 38040 - ANNO 1991	300,00 €
MACCHINE CIRCOLARI	151	LONATI PROGRAMMA MOD. L301GE - MATR. 43178 - ANNO 1992	300,00 €
MACCHINE CIRCOLARI	152	LONATI PROGRAMMA MOD. L301GE - MATR. 43185 - ANNO 1992	300,00 €
MACCHINE CIRCOLARI	154	LONATI PROGRAMMA MOD. L301GE - MATR. 43189 - ANNO 1992	300,00 €
MACCHINE CIRCOLARI	156	LONATI PROGRAMMA MOD. L301GE - MATR. 43177 - ANNO 1992	300,00 €
MACCHINE CIRCOLARI	157	LONATI PROGRAMMA MOD. L301GE - MATR. 43191 - ANNO 1992	300,00 €
MACCHINE CIRCOLARI	158	LONATI PROGRAMMA MOD. L301GE - MATR. 43174 - ANNO 1992	300,00 €
MACCHINE CIRCOLARI	159	LONATI 400 MOD. L409P7 - MATR. 60836 - ANNO 1998	500,00 €
MACCHINE CIRCOLARI	160	LONATI 400 MOD. L409P7 - MATR. 60818 - ANNO 1998	500,00 €
MACCHINE CIRCOLARI	161	LONATI 400 MOD. L409P7 - MATR. 60819 - ANNO 1998	500,00 €
MACCHINE CIRCOLARI	162	LONATI 400 MOD. L409P7 - MATR. 60816 - ANNO 1998	500,00 €
MACCHINE CIRCOLARI	163	LONATI 400 MOD. L409P7 - MATR. 60827 - ANNO 1998	500,00 €
MACCHINE CIRCOLARI	164	LONATI 400 MOD. L409P7 - MATR. 60833 - ANNO 1998	500,00 €

MACCHINE CIRCOLARI	165	LONATI 400 MOD. L409P7 - MATR. 60823 - ANNO 1998	500,00 €
MACCHINE CIRCOLARI	166	LONATI 400 MOD. L409P7 - MATR. 60829 - ANNO 1998	500,00 €
MACCHINE CIRCOLARI	167	LONATI 400 MOD. L409P7 - MATR. 60820 - ANNO 1998	500,00 €
MACCHINE CIRCOLARI	168	LONATI 400 MOD. L409P7 - MATR. 60826 - ANNO 1998	500,00 €
MACCHINE CIRCOLARI	169	LONATI 400 MOD. L409P7 - MATR. 60837 - ANNO 1998	500,00 €
MACCHINE CIRCOLARI	170	LONATI 400 MOD. L409P7 - MATR. 60817 - ANNO 1998	500,00 €
MACCHINE CIRCOLARI	171	LONATI 400 MOD. L409P7 - MATR. 60822 - ANNO 1998	500,00 €
MACCHINE CIRCOLARI	172	LONATI 400 MOD. L409P7 - MATR. 60838 - ANNO 1998	500,00 €
MACCHINE CIRCOLARI	173	LONATI 400 MOD. L409P7 - MATR. 60839 - ANNO 1998	500,00 €
MACCHINE CIRCOLARI	174	LONATI 400 MOD. L409P7 - MATR. 60841 - ANNO 1998	500,00 €
MACCHINE CIRCOLARI	175	LONATI 400 MOD. L409P7 - MATR. 60840 - ANNO 1998	500,00 €
MACCHINE CIRCOLARI	176	LONATI 400 MOD. L409P7 - MATR. 60834 - ANNO 1998	500,00 €
MACCHINE CIRCOLARI	177	LONATI 400 MOD. L409P7 - MATR. 60835 - ANNO 1998	500,00 €
MACCHINE CIRCOLARI	178	LONATI 400 MOD. L409P7 - MATR. 60832 - ANNO 1998	500,00 €
MACCHINE CIRCOLARI	179	LONATI 400 MOD. L409P7 - MATR. 60831 - ANNO 1998	500,00 €
MACCHINE CIRCOLARI	180	LONATI 400 MOD. L409P7 - MATR. 60825 - ANNO 1998	500,00 €
MACCHINE CIRCOLARI	181	LONATI 400 MOD. L409P7 - MATR. 60824 - ANNO 1998	500,00 €
MACCHINE CIRCOLARI	182	LONATI 400 MOD. L409P7 - MATR. 60830 - ANNO 1998	500,00 €
MACCHINE CIRCOLARI	183	LONATI 400 MOD. L409P7 - MATR. 60821 - ANNO 1998	500,00 €
MACCHINE CIRCOLARI	184	LONATI 400 MOD. L409P7 - MATR. 60828 - ANNO 1998	500,00 €
MACCHINE CIRCOLARI	185	LONATI 400 MOD. L404/MR TC - MATR. 37010 - ANNO 1997	500,00 €
MACCHINE CIRCOLARI	186	LONATI 400 MOD. L404/MR TC - MATR. 57014 - ANNO 1997	500,00 €
MACCHINE CIRCOLARI	187	LONATI 400 MOD. L404/MR TC - MATR. 57011 - ANNO 1997	500,00 €
MACCHINE CIRCOLARI	188	LONATI 400 MOD. L404/MR TC - MATR. 57013 - ANNO 1997	500,00 €
MACCHINE CIRCOLARI	189	LONATI 400 MOD. L404/MR TC - MATR. 37009 - ANNO 1997	500,00 €
MACCHINE CIRCOLARI	190	LONATI 400 MOD. L404/MR TC - MATR. 57013 - ANNO 1997	500,00 €
MACCHINE CIRCOLARI	191	LONATI 400 MOD. L416/P7 - MATR. 57000 - ANNO 1997	500,00 €
MACCHINE CIRCOLARI	192	LONATI 400 MOD. L416/P7 - MATR. 57242 - ANNO 1997	500,00 €
MACCHINE CIRCOLARI	193	LONATI 400 MOD. L416/P7 - MATR. 57236 - ANNO 1997	500,00 €
MACCHINE CIRCOLARI	194	LONATI 400 MOD. L416/P7 - MATR. 57237 - ANNO 1997	500,00 €
MACCHINE CIRCOLARI	195	LONATI 400 MOD. L416/P7 - MATR. 57235 - ANNO 1997	500,00 €

MACCHINE CIRCOLARI	196	LONATI 400 MOD. L416/P7 - MATR. 57238 - ANNO 1997	500,00 €
MACCHINE CIRCOLARI	197	LONATI 400 MOD. L416/P7 - MATR. 57240 - ANNO 1997	500,00 €
MACCHINE CIRCOLARI	198	LONATI 400 MOD. L416/P7 - MATR. 57243 - ANNO 1997	500,00 €
MACCHINE CIRCOLARI	199	LONATI 400 MOD. L416/P7 - MATR. 57239 - ANNO 1997	500,00 €
MACCHINE CIRCOLARI	200	LONATI 400 MOD. L416/P7 - MATR. 57234 - ANNO 1997	500,00 €
MACCHINE CIRCOLARI	201	LONATI 400 MOD. L416/P7 - MATR. 57241 - ANNO 1997	500,00 €
MACCHINE CIRCOLARI	202	LONATI 400 MOD. L416/P7 - MATR. 57002 - ANNO 1997	500,00 €
MACCHINE CIRCOLARI	203	LONATI 400 MOD. L416/P7 - MATR. 57003 - ANNO 1997	500,00 €
MACCHINE CIRCOLARI	204	LONATI 400 MOD. L416/P7 - MATR. 57004 - ANNO 1997	500,00 €
MACCHINE CIRCOLARI	205	LONATI 400 MOD. L416/P7 - MATR. 56999 - ANNO 1997	500,00 €
MACCHINE CIRCOLARI	206	LONATI 400 MOD. L416/P7 - MATR. 57008 - ANNO 1997	500,00 €
MACCHINE CIRCOLARI	207	LONATI 400 MOD. L416/P7 - MATR. 57007 - ANNO 1997	500,00 €
MACCHINE CIRCOLARI	208	LONATI 400 MOD. L416/P7 - MATR. 57001 - ANNO 1997	500,00 €
MACCHINE CIRCOLARI	209	LONATI 400 MOD. L416/P7 - MATR. 57006 - ANNO 1997	500,00 €
MACCHINE CIRCOLARI	210	LONATI 400 MOD. L416/P7 - MATR. 57005 - ANNO 1997	500,00 €
MACCHINE CIRCOLARI	211	LONATI 400 MOD. L416/7 - MATR. 54937 - ANNO 1996	500,00 €
MACCHINE CIRCOLARI	212	LONATI 400 MOD. L416/7 - MATR. 54924 - ANNO 1996	500,00 €
MACCHINE CIRCOLARI	213	LONATI 400 MOD. L416/7 - MATR. 54936 - ANNO 1996	500,00 €
MACCHINE CIRCOLARI	214	LONATI 400 MOD. L416/7 - MATR. 54939 - ANNO 1996	500,00 €
MACCHINE CIRCOLARI	215	LONATI 400 MOD. L416/7 - MATR. 54932 - ANNO 1996	500,00 €
MACCHINE CIRCOLARI	216	LONATI 400 MOD. L416/7 - MATR. 54930 - ANNO 1996	500,00 €
MACCHINE CIRCOLARI	217	LONATI 400 MOD. L416/7 - MATR. 54938 - ANNO 1996	500,00 €
MACCHINE CIRCOLARI	218	LONATI 400 MOD. L416/7 - MATR. 54934 - ANNO 1996	500,00 €
MACCHINE CIRCOLARI	219	LONATI 400 MOD. L416/7 - MATR. 54921 - ANNO 1996	500,00 €
MACCHINE CIRCOLARI	220	LONATI 400 MOD. L416/7 - MATR. 54923 - ANNO 1996	500,00 €
MACCHINE CIRCOLARI	221	LONATI 400 MOD. L416/7 - MATR. - ANNO	500,00 €
MACCHINE CIRCOLARI	222	LONATI 400 MOD. L416/7 - MATR. 54922 - ANNO 1996	500,00 €
MACCHINE CIRCOLARI	223	LONATI 400 MOD. L416/7 - MATR. 54928 - ANNO 1996	500,00 €
MACCHINE CIRCOLARI	224	LONATI 400 MOD. L416/7 - MATR. 54931 - ANNO 1996	500,00 €
MACCHINE CIRCOLARI	225	LONATI 400 MOD. L416/7 - MATR. 54926 - ANNO 1996	500,00 €
MACCHINE CIRCOLARI	226	LONATI 400 MOD. L416/7 - MATR. 54925 - ANNO 1996	500,00 €

MACCHINE CIRCOLARI	227	LONATI 400 MOD. L416/7 - MATR. 54933 - ANNO 1996	500,00 €
MACCHINE CIRCOLARI	228	LONATI 400 MOD. L416/7 - MATR. 54935 - ANNO 1996	500,00 €
MACCHINE CIRCOLARI	229	LONATI 400 MOD. L416/7 - MATR. 54929 - ANNO 1996	500,00 €
MACCHINE CIRCOLARI	230	LONATI 400 MOD. L416/7 - MATR. 50719 - ANNO 1995	500,00 €
MACCHINE CIRCOLARI	231	LONATI 400 MOD. L416/7 - MATR. 52083 - ANNO 1995	500,00 €
MACCHINE CIRCOLARI	232	LONATI 400 MOD. L416/7 - MATR. 52084 - ANNO 1995	500,00 €
MACCHINE CIRCOLARI	233	LONATI 400 MOD. L416/7 - MATR. 52087 - ANNO 1995	500,00 €
MACCHINE CIRCOLARI	234	LONATI 400 MOD. L416/7 - MATR. 52086 - ANNO 1995	500,00 €
MACCHINE CIRCOLARI	235	LONATI 400 MOD. L416/7 - MATR. - ANNO	500,00 €
MACCHINE CIRCOLARI	236	LONATI 400 MOD. L416/7 - MATR. 52085 - ANNO 1995	500,00 €
MACCHINE CIRCOLARI	237	LONATI L 00 MOD. L04 M J - MATR. 74154 - ANNO 2005	2.000,00 €
MACCHINE CIRCOLARI	238	LONATI L 00 MOD. L04 M J - MATR. 74155 - ANNO 2005	2.000,00 €
MACCHINE CIRCOLARI	239	LONATI L 00 MOD. L04 M J - MATR. 74156 - ANNO 2005	2.000,00 €
MACCHINE CIRCOLARI	240	LONATI LA MOD. LA02MJ - MATR. 91 - ANNO 2009	2.000,00 €
MACCHINE CIRCOLARI	241	LONATI LA MOD. LA02MJ - MATR. 90 - ANNO 2009	2.000,00 €
MACCHINE CIRCOLARI	242	LONATI LA MOD. LA02MJ - MATR. 89 - ANNO 2009	2.000,00 €
MACCHINE CIRCOLARI	243	LONATI 400 MOD. L409P7 - MATR. 48291 - ANNO 1994	400,00 €
MACCHINE CIRCOLARI	244	LONATI 400 MOD. L409P7 - MATR. 48292 - ANNO 1994	400,00 €
MACCHINE CIRCOLARI	245	LONATI 400 MOD. L409P7 - MATR. 48295 - ANNO 1994	400,00 €
MACCHINE CIRCOLARI	246	LONATI 400 MOD. - MATR. - ANNO	400,00 €
MACCHINE CIRCOLARI	247	LONATI 400 MOD. L404 - MATR. 51236 - ANNO 1996	500,00 €
MACCHINE CIRCOLARI	248	LONATI 400 MOD. L404 - MATR. 51235 - ANNO 1995	500,00 €
MACCHINE CIRCOLARI	249	LONATI 400 MOD. L404 - MATR. 51237 - ANNO 1995	500,00 €
MACCHINE CIRCOLARI	250	LONATI 400 MOD. L404 - MATR. 51238 - ANNO 1995	500,00 €
MACCHINE CIRCOLARI	251	LONATI L500 MOD. L504MJ - MATR. 66676 - ANNO 2000	2.000,00 €
MACCHINE CIRCOLARI	252	LONATI L500 MOD. L504MJ - MATR. 66679 - ANNO 2000	2.000,00 €
MACCHINE CIRCOLARI	253	LONATI L500 MOD. L504MJ - MATR. 66677 - ANNO 2000	2.000,00 €
MACCHINE CIRCOLARI	254	LONATI L500 MOD. L504MJ - MATR. 66675 - ANNO 2000	2.000,00 €
MACCHINE CIRCOLARI	255	LONATI L500 MOD. L504MJ - MATR. 66678 - ANNO 2000	2.000,00 €
MACCHINE CIRCOLARI	256	LONATI 400 MOD. L404/MR - MATR. 54942 - ANNO 1996	500,00 €
MACCHINE CIRCOLARI	257	LONATI 400 MOD. L404/MR - MATR. 54943 - ANNO 1996	500,00 €

MACCHINE CIRCOLARI	258	LONATI 400 MOD. L404/MR - MATR. 54941 - ANNO 1996	500,00 €
MACCHINE CIRCOLARI	259	LONATI 400 MOD. L404/MR - MATR. 54940 - ANNO 1996	500,00 €
MACCHINE CIRCOLARI	260	LONATI 400 MOD. L404/MR - MATR. 54944 - ANNO 1996	500,00 €
MACCHINE CIRCOLARI	261	LONATI 400 MOD. L404/MR - MATR. 54943 - ANNO 1996	500,00 €
MACCHINE CIRCOLARI	262	LONATI 400 MOD. L404/MR - MATR. 54946 - ANNO 1996	500,00 €
MACCHINE CIRCOLARI	268	LONATI PROGRAMMA MOD. L301GE - MATR. 39528 - ANNO	200,00 €
MACCHINE CIRCOLARI	269	LONATI PROGRAMMA MOD. L301GE - MATR. 39520 - ANNO	200,00 €
MACCHINE CIRCOLARI	270	LONATI PROGRAMMA MOD. L301GE - MATR. 39525 - ANNO	200,00 €
MACCHINE CIRCOLARI	271	LONATI PROGRAMMA MOD. L301GE - MATR. 39515 - ANNO 1991	200,00 €
MACCHINE CIRCOLARI	272	LONATI PROGRAMMA MOD. L301GE - MATR. 38038 - ANNO 1991	200,00 €
MACCHINE CIRCOLARI	273	LONATI PROGRAMMA MOD. L301GE - MATR. 43186 - ANNO 1992	200,00 €
MACCHINE CIRCOLARI	276	LONATI PROGRAMMA MOD. L341E - MATR. 20962 - ANNO 1988	200,00 €
MACCHINE CIRCOLARI	277	N.RO 43 CESTE METALLO AZZURRO	860,00 €
MACCHINE CIRCOLARI	278	N.RO 151 CESTE METALLO NERO	1.500,00 €
MACCHINE CIRCOLARI	279	N.RO 68 CESTE E TAVOLINI STOFFA BLU CON RUOTE	1.400,00 €
MACCHINE CIRCOLARI	280	N.RO 13 CESTE PORTA SACCO IMMONDIZIA	65,00 €
MACCHINE CIRCOLARI	281	N.RO 3 PROVA CALZE VERTICALE	300,00 €
MACCHINE CIRCOLARI	282	N.RO 6 TESTER PER RESISTENZA CALZE	1.000,00 €
MACCHINE CIRCOLARI	283	SALDATRICE GARDA 160BS	120,00 €
MACCHINE CIRCOLARI	284	COMPUTER FUJITSU CON MONITOR TASTIERA E MOUSE	150,00 €
MACCHINE CIRCOLARI	285	N.RO 8 ARMADIETTI SPOGLIATOIO	500,00 €
MACCHINE CIRCOLARI	286	N.RO 45 CARRELLI PORTA ROCHE	3.000,00 €
MACCHINE CIRCOLARI	287	N.RO 11 CABINE ASPIRAZIONE SENZA TUBAZIONI; N.RO 5 VENTILATORI; N.RO 5 CARRELLI ATTREZZI E PEZZI DI RICAMBIO VARI	4.000,00 €
MACCHINE CIRCOLARI	288	GENERATORE DI CORRENTE (ESTERNO)	1.500,00 €
MACCHINE CIRCOLARI	289	UFFICIO COMPLETO: 2 ARMADI METALLICI, 1 SCRIVANIA AD ANGOLO, 2 PC COMPLETI, 1 STAMPANTE AD AGHI, CASSETTIERE CON CAMPIONATURA	500,00 €
CORRIDOIO	1	N.RO 5 ARMADI METALLICI ANTE SCORREVOLI	500,00 €
CORRIDOIO	2	N.RO 1 ARMADIO SPOGLIATOIO	70,00 €
CORRIDOIO	3	SCALA IN ALLUMINIO	30,00 €
MENSA	1	N.RO 2 ARMADI METALLICI	150,00 €
MENSA	1	N.RO 1 TAVOLO LAMINATO CON N.RO 8 SEDIE NERE IMBOTTITE	200,00 €
SPOGLIATOIO 1	1	N.RO 29 ARMADIETTI SPOGLIATOIO	1.450,00 €
MAGAZZINO	1	N.RO 50 CESTONI ZINCATI CON RUOTE	2.500,00 €
MAGAZZINO	3	N.RO 62 CARRELLONI IN FERRO	6.000,00 €
MAGAZZINO	5	SCAFFALATURA PORTANTE A 7 MONTANTI	300,00 €
MAGAZZINO	6	N.RO 9 CARRELLI A 3 RUOTE	720,00 €
MAGAZZINO	7	N.RO 67 CARRELLI PICCOLI E CESTE VARIE	670,00 €
MAGAZZINO	8	TRANSPALLET	100,00 €
MAGAZZINO	9	N.RO 9 ARMADIETTI SPOGLIATOIO E N.RO 3 SCRIVANIE	500,00 €

MAGAZZINO	10	N.RO 3 STIRATRICI CORTESE IN DISUSO	100,00 €
MAGAZZINO	11	DISTENSORE CALZE IN DISUSO	30,00 €
MAGAZZINO	12	DETEXOMAT IN DISUSO	50,00 €
MAGAZZINO	13	MATERIALE VARIO PER ALLESTIMENTO FIERISTICO (SEDIE, TAVOLI, ESPOSITORI, MANICHINI, CAMPIONI...) VENDITA IN BLOCCO	1.000,00 €
MAGAZZINO	14	SCAFFALATURA METALLICA LEGGERA CON SCALETTE SCORREVOLI 29 SCAFFALI LUNG. 18mt ALT. 3mt CIRCA	4.000,00 €
MAGAZZINO	15	N.RO 3 UFFICI COMPLETI: N.RO 5 SCRIVANIE, N.RO 1 TAVOLONE, N.RO 2 MOBILETTI; ARMADIO AD ANTE SCORREVOLI, FOTOCOPIATRICE SHARP AR 256, STAMPANTE AGHI IBM, 1 MONITOR, N.RO 2 SEDIE, STAMPANTE PER ETICHETTE, STAMPANTE LEXMARK T640.	500,00 €
CORTILE	1	MULETTO ELETTRICO TRIMEC OM 15	1.000,00 €
CORTILE	2	AUTOCARRO IVECO 35C18 TG. DN482YV	1.500,00 €
CORTILE	3	AUTOCARRO IVECO DAILY TG. DH846KB	2.000,00 €
CORTILE	4	AUTOVETTURA TOYOTA AVENSIS BERLINA TG. BK149KE	500,00 €
CORTILE	5	TOYOTA AVENSIS SW TG. DL687JA (VIA INGHILTERRA, 3 CASTEL GOFFREDO)	500,00 €
FILATO 1	1	N.RO 21 CARRELLI METALLO BLU	2.100,00 €
FILATO 1	2	N.RO 3 BANCHETTI METALLO	30,00 €
FILATO 1	3	TRANSPALLET	100,00 €
FILATO 1	4	N.RO 5 CARRELLI PORTA ROCCHIE (ESCLUSE ROCCHIE DI FILATO)	250,00 €
FILATO 1	5	N.RO 2 ARMADI METALLICI ANTE SCORREVOLI	200,00 €
FILATO 1	7	UFFICI CON: SCAFFALATURA METALLICA LEGGERA, ARMADIO METALLICO ANTE SCORREVOLI, MOBILETTO BASSO, TAVOLO IN LEGNO, N.RO 5 SCAFFALI IN LEGNO, APPENDIABITI, SCALETTA A 3 GRADINI, CAMPIONATURA VARIA BIANCHERIA INTIMA	350,00 €
OFFICINA 1	1	N.RO 2 BANCHI DA LAVORO ESCLUSA MINUTERIA E ATTREZZI)	400,00 €
OFFICINA 1	2	TRAPANO A COLONNA SERRMAC	750,00 €
OFFICINA 1	3	TRONCATRICE THOMAS 250 TECHNICS	400,00 €
OFFICINA 1	4	MOLA FELISATTI CON VASCHETTA PER TRUCIOLI	50,00 €
OFFICINA 1	5	LEVIGATRICE A NASTRO MARPOL	150,00 €
OFFICINA 1	6	CARRELLO BETA CON ATTREZZI	200,00 €
OFFICINA 1	7	CARRELLO BETA	200,00 €
OFFICINA 1	8	N.RO 3 ARMADI METALLICI AD ANTE SCORREVOLI E N.RO 2 CASSETTIERE VERDI CON MINUTERIA, RICAMBI E ATTREZZATURA	600,00 €
OFFICINA 1	9 10 11 12 13	CONDENSATORE ULTRASEP PLUS 60 - COMPRESSORE MATTEI C450MV SER. 69548 - COMPRESSORE MATTEI C450MV SER. 74408 CON ERC 3075 - ESSICCATORE HIROSS POLESTAR - COMPRESSORE MATTEI MAXIMA 110 MAESTRO	10.000,00 €

Beni depositati in Via Inghilterra, 3 – Castel Goffredo (MN)

AMBIENTE	RIF.	DESCRIZIONE	STIMA
TINTORIA	1	ROTATIVA FLAINOX COMPLETA DI CUCINA COLORI - TINTURA CAPI - NRP 90 - MATR. 1919/N - ANNO 1996	20.000,00 €
TINTORIA	2	ROTATIVA FLAINOX COMPLETA DI CUCINA COLORI - TINTURA CAPI - NRP 180 - MATR. 1938/N - ANNO 1997	20.000,00 €
TINTORIA	3	ROTATIVA FLAINOX COMPLETA DI CUCINA COLORI - TINTURA CAPI - NRP 180 - MATR. 1969/N - ANNO 1997	20.000,00 €
TINTORIA	4	ROTATIVA FLAINOX COMPLETA DI CUCINA COLORI - TINTURA CAPI - NRP 180 - MATR. 2002/N - ANNO 1998	20.000,00 €
TINTORIA	5	ROTATIVA FLAINOX COMPLETA DI CUCINA COLORI - TINTURA CAPI - NRP EVOLUTION 200 - MATR. 2172/N - ANNO 2001	40.000,00 €
TINTORIA	6	ROTATIVA FLAINOX COMPLETA DI CUCINA COLORI - TINTURA CAPI - NRP EVOLUTION 200 - MATR. 2294/N - ANNO 2005	50.000,00 €
TINTORIA	7	ARMADIO TINTORIA FLAINOX - ATCM 40/I - MATR. 323/2 - ANNO 1997 - COMPLETO DI 2 CARRELLI E QUADRO ELETTRICO	5.000,00 €
TINTORIA	8	ARMADIO TINTORIA FLAINOX - ATCM 50 S - MATR. 171/2 - ANNO 1991 - COMPLETO DI 2 CARRELLI E QUADRO ELETTRICO	5.000,00 €
TINTORIA	9	VASCA FLAINOX NO MATRICOLA - COMPLETA DI QUADRO ELETTRICO	5.000,00 €
TINTORIA	10	VASCA OBSOLETA IN ACCIAIO INOX	1.000,00 €
TINTORIA	11	ARMADIO TINTORIA DOPPIO GRANDIS - ATCM/S 80 - MATR. 115 - ANNO 1987 - COMPLETO DI 4 CARRELLI CON CASSETTI E QUADRO ELETTRICO	10.000,00 €
TINTORIA	12	ARMADIO TINTORIA DOPPIO GRANDIS - ATCM 80/S - MATR. 125 - ANNO 1988 - COMPLETO DI 4 CARRELLI CON CASSETTI E QUADRO ELETTRICO	10.000,00 €
TINTORIA	13	ARMADIO TINTORIA DOPPIO GRANDIS - ATCM 80/S - MATR. 126 - ANNO 1988 - COMPLETO DI 4 CARRELLI CON CASSETTI E QUADRO ELETTRICO	10.000,00 €
TINTORIA	14	ARMADIO TINTORIA DOPPIO GRANDIS - ATCM 80/S - MATR. 127 - ANNO 1988 - COMPLETO DI 4 CARRELLI CON CASSETTI E QUADRO ELETTRICO	10.000,00 €
TINTORIA	15	ARMADIO TINTORIA DOPPIO GRANDIS - ATCM 80/S - MATR. 128 - ANNO 1988 - COMPLETO DI 4 CARRELLI CON CASSETTI E QUADRO ELETTRICO	10.000,00 €
TINTORIA	16	ARMADIO TINTORIA OBEM - MATR. 97126 - ANNO 1997 - COMPLETO DI 2 CARRELLI CON CASSETTI E QUADRO ELETTRICO	15.000,00 €
TINTORIA	17	ARMADIO TINTORIA DOPPIO OBEM - MATR. 97236 - ANNO 1998 - COMPLETO DI 4 CARRELLI CON CASSETTI E QUADRO ELETTRICO	15.000,00 €
TINTORIA	18	ARMADIO TINTORIA DOPPIO OBEM - MATR. 97235 - ANNO 1998 - COMPLETO DI 4 CARRELLI CON CASSETTI E QUADRO ELETTRICO	15.000,00 €
TINTORIA	19	CENTRIFUGA IDROESTRATTORE POZZI - MATR. 4664 - COMPLETA DI QUADRO ELETTRICO	8.000,00 €
TINTORIA	20	OLANDESINA FLAINOX - MACCHINA OVALE TINTURA MAGLIERIA - AOM/C WOOL 20KG - 600LT - MATR. NF113189 - ANNO 2014	5.000,00 €
TINTORIA	21	ROTATIVA FLAINOX COMPLETA DI CUCINA COLORE MATR. 2447/N - ANNO 2007	30.000,00 €
TINTORIA	22	ROTATIVA FLAINOX COMPLETA DI CUCINA COLORI - TINTURA CAPI - ARC - ECO/575L - 45(35)KG - MATR. 2326/N - ANNO 2004	8.000,00 €
TINTORIA	23	PENTOLA GRANDIS ATC 120 - MATR. 336/2 - ANNO 1998 - COMPLETA DI CESTELLO E QUADRO ELETTRICO	5.000,00 €
TINTORIA	24	PENTOLA GRANDIS ATC 120 - MATR. 328/2 - ANNO 1997 - COMPLETA DI CESTELLO E QUADRO ELETTRICO	5.000,00 €
TINTORIA	25	PENTOLA GRANDIS ATC 120 - MATR. 329/2 - ANNO 1997 - COMPLETA DI CESTELLO E QUADRO ELETTRICO	5.000,00 €
TINTORIA	26	PENTOLA GRANDIS ATC 120 - MATR. 326/2 - ANNO 1997 - COMPLETA DI CESTELLO E QUADRO ELETTRICO	5.000,00 €
TINTORIA	27	PENTOLA GRANDIS ATC 120 - MATR. 325/2 - ANNO 1997 - COMPLETA DI CESTELLO E QUADRO ELETTRICO	5.000,00 €
TINTORIA	28	PENTOLA GRANDIS ATC 100 - MATR. 175 - ANNO 1991 - COMPLETA DI CESTELLO E QUADRO ELETTRICO	5.000,00 €
TINTORIA	29	PENTOLA GRANDIS ATC 120 - MATR. 144 - ANNO 1990 - COMPLETA DI CESTELLO E QUADRO ELETTRICO	5.000,00 €
TINTORIA	30	PENTOLA GRANDIS ATC 120 - MATR. 179/2 - ANNO 1991 - COMPLETA DI CESTELLO E QUADRO ELETTRICO	5.000,00 €
TINTORIA	31	PENTOLA GRANDIS ATC 120 - MATR. 145 - ANNO 1990 - COMPLETA DI CESTELLO E QUADRO ELETTRICO	5.000,00 €

TINTORIA	32	PENTOLA GRANDIS ATC 120 - MATR. 146 - ANNO 1990 - COMPLETA DI CESTELLO E QUADRO ELETTRICO	5.000,00 €
TINTORIA	33	PENTOLA GRANDIS ATC 100 - MATR. 139 - ANNO 1989 - COMPLETA DI CESTELLO E QUADRO ELETTRICO	5.000,00 €
TINTORIA	34	PENTOLA GRANDIS ATC 120 - MATR. 147 - ANNO 1990 - COMPLETA DI CESTELLO E QUADRO ELETTRICO	5.000,00 €
TINTORIA	35	N.RO 2 VASCHE CARICO COMPLETE DI CESTELLO	2.000,00 €
TINTORIA	36	ARMADIO GRANDIS (PICCOLO) - ATCM 25/1 - MATR. 391/2 - ANNO 2001 - COMPLETO DI CARRELLO CON CASSETTI E QUADRO ELETTRICO	5.000,00 €
TINTORIA	37	PENTOLA GRANDIS (PICCOLA) - ATC 10/10 - MATR. 252/2 - ANNO 1994 - COMPLETA DI QUADRO ELETTRICO	5.000,00 €
TINTORIA	38	PENTOLA GRANDIS (PICCOLA) - ATC 5/25 - MATR. 251/2 - ANNO 1994 - COMPLETA DI QUADRO ELETTRICO	5.000,00 €
TINTORIA	39	N.RO 9 CESTELLI PER PENTOLA/CENTRIFUGA	9.000,00 €
TINTORIA	40	CENTRIFUGA IDROESTRATTORE POZZI - ES-H-CC - MATR. 5194 - ANNO 1997 - COMPLETA DI CESTELLO E QUADRO ELETTRICO	15.000,00 €
TINTORIA	41	CENTRIFUGA IDROESTRATTORE POZZI - ES-H-CC - MATR. 4735 - ANNO 1990 - COMPLETA DI CESTELLO E QUADRO ELETTRICO	15.000,00 €
TINTORIA	42	N.RO 44 CASSETTI ACCIAIO INOX PER ARMADI TINTORIA	4.400,00 €
TINTORIA	43	N.RO 3 PORTACASSETTI ACCIAIO INOX PER ARMADI TINTORIA	300,00 €
TINTORIA	44	N.RO 4 CARRELLI INOX PORTACASSETTI PER ARMADI TINTORIA	4.000,00 €
TINTORIA	45	PULIVAPOR TK 15 COMPLETO DI TUBO E LANCIA	500,00 €
TINTORIA	46	CENTRIFUGA PER CAMPIONI IRIDE CENTRE	100,00 €
TINTORIA	47	N.RO 1 STIRACALZE DOPPIO MARCA CEDME E N.RO 1 STIRACALZE SINGOLO SENZA MARCA	100,00 €
TINTORIA	48	CARRELLO BETA CON ATTREZZI	300,00 €
TINTORIA	49	N.RO 3 CESTE ZINCATE CON RUOTE	150,00 €
TINTORIA	50	N.RO 5 CARRELLONI METALLO BLU	150,00 €
TINTORIA	51	CARROPONTE DONATI 2500KG C/GANCIO PER CESTE CENTRIFUGA -	2.000,00 €
LABORATORIO COLORI	1 2 3 4 5 6 7 8 9 10 11 12 13 14 15 16 17 18 19 20 21	N.RO 2 SCRIVANIE DATILO N.RO 2 SEDIE ED 1 SGABELLO N.RO 3 ARMADI METALLICI E N.RO 3 ARMADIETTI METALLICI ANTE SCORREVOLI CONTENENTI ATTREZZATURA E CAMPIONI SPETTROFOTOMETRO KONICA MINOLTA CON PC COMPLETO DI MONITOR MOUSE E TASTIERA BANCO DOSATORE COMPLETO DI BRACCIO ROBOTICO CON PC, MONITOR, MOUSE, TASTIERA E STAMPANTE HP LAMPADA VERIFICA COLORI IRIDE CENTRE FORNO SELECTA MICROSCOPIO OTTICO CETI N.RO 2 CASSETTIERE CON CARRELLO CAMPIONATORE COLORI CON BANCO INOX MARCA GAVAZZI CAPPA ASPIRANTE CON ACCESSORI FORNELLO CHIMICO SICAL BAGNOMARIA AGITATORE HACH DR 2800 AGITATORE HACH LT 200 AGITATORE DR LANGE LT 20 FORNELLO VELD BILANCIA ELETTRONICA INDUSTRY FORNELLO PER CAMPIONI CRYSTAL N.RO 4 BANCHI DA LABORATORIO UNITI SCALETTA IN ALLUMINIO	10.000,00 €
UFFICIO TINTORIA	1	N.RO 2 CARRELLI CON CASSETTIERE IN PLASTICA; SCRIVANIA AD ANGOLO CON CASSETTIERE A 2 CASSETTI; N.RO 3 SEDIE; N.RO 3 PC COMPLETI DI MONITOR; STAMPANTE AD AGHI EPSON; N.RO 3 ARMADI METALLICI ANTE SCORREVOLI; STAND PORTA ABITI; ESPOSITORE PER CAMPIONI COLORI	500,00 €
TINTOMETRO	1	- SISTEMA DI PREPARAZIONE COLORI, TINTOMETRO COMPLETO DI ACCESSORI, PC, TINTOMETRO COLOR SERVICE, N.RO 2 VASCHE GAVAZZI, PENTOLA FLAINOX, MISCELATORI AGITATORI, STANZA MISCELA COLORI COMPLETA.	20.000,00 €
MAGAZZINO COLORI	1	- COLORI E MATERIALE CHIMICO PER TINTOMETRO, QUANTITÀ DA VERIFICARE; N.RO 3 CARRELLI BLU	

SPOGLIATOIO TINTORIA	1	N.RO 4 SEDIE; N.RO 1 FRIGORIFERO INDESIT; N.RO 1 MICROONDE WHIRLPOOL; N.RO 7 ARMADIETTI SPOGLIATOIO DOPPIA ANTA COLORE BLU; N.RO 1 CARRELLINO QUADRATO BLU	400,00 €
OFFICINA	1	N.RO 2 BANCHI LAVORO CON MORSE PARETI ATTREZZATE COMPLETI DI ATTREZZATURA VARIA	500,00 €
OFFICINA	2	ARMADIO METALLICO CON CONTENUTO E ARMADIO CLASSIFICATORE	200,00 €
OFFICINA	3	CASSETTIERA ROSSA CON MINUTERIA	100,00 €
OFFICINA	4	PRESSA MOCN 15 TON	300,00 €
OFFICINA	5	CASSETTIERA BLU CON CONTENUTO	200,00 €
OFFICINA	6	LEVIGATRICE A NASTRO (LISCIATRICE) CARPANELLI M71B2	150,00 €
OFFICINA	7	MOLA CON PIEDISTALLO	80,00 €
OFFICINA	8	TRAPANO SERRMAC RAG 16/18	450,00 €
OFFICINA	9	TRONCATRICE THOMAS NEW 250 SUPER	200,00 €
OFFICINA	10	ARMADI BLU E SCAFFALATURE COMPLETE DI ACCESSORI E RICAMBI VARI	1.000,00 €
OFFICINA	11	SALDATRICE CON CARRELLO TOPTIG160HF	150,00 €
OFFICINA	12	CARRELLO PORTA ATTREZZI COMEC HELP 204	150,00 €
OFFICINA	13	BANCO LAVORO CON MINUTERIA E ATTREZZATURA E SGABELLO	150,00 €
OFFICINA	14	N.RO 3 CASSETTIERE PORTA ATTREZZI (CHIUSE) N.RO 1 SGABELLO ED 1 SEDIA IMBOTTITI	200,00 €
MAGAZZINO TINTORIA	1	CARRELLO PORTA SACCHI A 3 RUOTE	80,00 €
MAGAZZINO TINTORIA	2	TAVOLINO BLU	40,00 €
MAGAZZINO TINTORIA	3	CARRELLO PORTA PACCHI ROSSO	10,00 €
MAGAZZINO TINTORIA	4	CARRELLO PORTA ROTOLO PER REGGIATRICE	15,00 €
MAGAZZINO TINTORIA	5	SCALA MOBILE ALLUMINIO	180,00 €
MAGAZZINO TINTORIA	6	N.RO 2 ARMADIETTI SPOGLIATOIO, ARMADIO METALLICO, SCRIVANIA E SEDIA E TAVOLINO	200,00 €
MAGAZZINO TINTORIA	7	N.RO 49 CARRELLI BLU	4.000,00 €
MAGAZZINO TINTORIA	8	N.RO 170 CESTONI ZINCATI CON RUOTE	8.500,00 €
MAGAZZINO TINTORIA	9	SCALA IN ALLUMINIO	30,00 €
MAGAZZINO TINTORIA	10	N.RO 144mt LINEARI (CIRCA)	500,00 €
MAGAZZINO TINTORIA	11	SCAFFALATURE BLU 45 SPALLE 4mt E 120 TRAVERSE 270cm	2.500,00 €
MAGAZZINO TINTORIA	12	N.RO 30 CARRELLI PORTA BIANCHERIA BLU	1.500,00 €
MAGAZZINO TINTORIA	13	TRANSPALLET	100,00 €
MAGAZZINO TINTORIA	14	PREFISSAGGIO A 4 CARRELLI GRANDIS	8.000,00 €
MAGAZZINO TINTORIA	15	TRANSPALLET	100,00 €
MAGAZZINO TINTORIA	16	TRANSPALLET CON BILANCIA	150,00 €
MAGAZZINO TINTORIA	17	TRANSPALLET	100,00 €
MAGAZZINO TINTORIA	18	PRODOTTI SEMILAVORATI (COLLANT E GAMBALETTI) QUANTITA' DA VERIFICARE	5.000,00 €
SALA PROVA CALZE	1	N.RO 8 TAVOLI DA LAVORO VARIA MISURA	600,00 €
	2	N.RO 8 SCAFFALATURE METALLICHE LEGGERE	
	3	N.RO 4 CESTONI IN ACCIAIO ZINCATO CON RUOTE	
	4	BILANCIA ANALOGICA JUSTUS	
	5	SCRIVANIA CON PC MONITOR MOUSE E TASTIERA	
	6	TAVOLINO ROSA CON STAMPANTE E ARMADIETTO SPOGLIATOIO	
	7	N.RO 6 CARRELLINI QUADRATI BLU	
	8	CARRELLO PORTA SACCHI A 3 RUOTE	

SPOGLIATOIO UOMINI	1	ARMADIO ANTE SCORREVOLI E N.RO 6 ARMADIETTI SPOGLIATOIO	400,00 €
SALA CONFESIONAMENTO	1	IMBUSTATRICE CORTESE 871	5.000,00 €
SALA CONFESIONAMENTO	2	FISSAGGIO STIRO CORTESE	8.000,00 €
SALA CONFESIONAMENTO	3	LINEA FISSAGGIO COMAB MOD. FB24 MATR. 656	4.000,00 €
SALA CONFESIONAMENTO	4	LINEA FISSAGGIO CORTESE MOD. FB24 MATR. 944	4.000,00 €
SALA CONFESIONAMENTO	5	LINEA FISSAGGIO	4.000,00 €
SALA CONFESIONAMENTO	6	LINEA FISSAGGIO	4.000,00 €
SALA CONFESIONAMENTO	7	LINEA FISSAGGIO	4.000,00 €
SALA CONFESIONAMENTO	8	N.RO 60 CESTONI DI PLASTICA COLORATI	120,00 €
SALA CONFESIONAMENTO	9	STIRATRICE CORTESE	5.000,00 €
SALA CONFESIONAMENTO	10	SCRIVANIA CON N.RO 3 PC 1 STAMPANTE 1 ETICHETTATRICE E N.RO 1 CARRELLO BLU	350,00 €
SALA CONFESIONAMENTO	11	LAVATRICE MAINO ME120FR SER. 200305588 CON ESSICCATOIO MAINO ME120 ANNO 2003	6.000,00 €
SALA CONFESIONAMENTO	12	ESSICCATOIO A VAPORE FLAINOX EVR 140 SER. 1959/N ANNO 1997	6.000,00 €
SALA CONFESIONAMENTO	13	LINEA ASCIUGATURA CALZE STALAM 40 MATR. 344/1 ANNO 1990 CON SMOKE DETECTOR MATR. 344/1A ANNO 1999	10.000,00 €
SALA CONFESIONAMENTO	14	LINEA ASCIUGATURA CALZE STALAM 40 MATR. 139/1 CON SMOKE DETECTOR MATR. 139/1 ANNO 1999	10.000,00 €
SALA CONFESIONAMENTO	15	PROVA CALZE CETME	100,00 €
SALA CONFESIONAMENTO	16	SCAFFALE CON RETE BLU	20,00 €
SALA CONFESIONAMENTO	17	N.RO 2 SCRIVANIE IN LAMINATO MARRONE E N.RO 1 SEDIA	120,00 €
SALA CONFESIONAMENTO	18	LAMPADA PROVE IRIDE CENTRE TIME D65	300,00 €
SALA CONFESIONAMENTO	19	CARRELLO PORTA SACCHI A 3 RUOTE	80,00 €
SALA CONFESIONAMENTO	20	N.RO 12 SUPPORTI PROVA CALZE	1.000,00 €
SALA CONFESIONAMENTO	21	LINEA CONFEZIONATRICE TINARELLI	5.000,00 €
SALA CONFESIONAMENTO	22	LINEA CONFEZIONATRICE SRA	5.000,00 €
SALA CONFESIONAMENTO	23	LINEA CONFEZIONATRICE STIRO IMBUSTATRICE CORTESE FISSATO CALZE 841/15 MATR. 6931 ANNO 2004	30.000,00 €
SALA CONFESIONAMENTO	24	LINEA STIRO IMBUSTATRICE CORTESE	30.000,00 €
SALA CONFESIONAMENTO	25	LINEA STIRO IMBUSTATRICE CORTESE	30.000,00 €
SALA CONFESIONAMENTO	26	LINEA STIRO IMBUSTATRICE CORTESE	30.000,00 €
SALA CONFESIONAMENTO	27	LINEA STIRO IMBUSTATRICE CORTESE - PIEGATRICE - T20/C - MATR. 4650 - ANNO 1997	30.000,00 €
SALA CONFESIONAMENTO	28	N.RO 1 TAVOLO CON SGABELLO, N.RO 2 ETICHETTATRICI, N.RO 2 PC COMPLETI DI MONITOR, MOUSE E TASTIERA, SCAFFALATURA LEGGERA CON MATERIALE DI CONSUMO (NASTRI ED ETICHETTE ADESIVE)	400,00 €
SALA CONFESIONAMENTO	29	LINEA CONFEZIONATRICE CORTESE - PIEGATRICE CALZE - 721 - MATR. 6380 - ANNO 2001	30.000,00 €
SALA CONFESIONAMENTO	30	LINEA CONFEZIONATRICE CORTESE - PIEGATRICE CALZE - 721 - MATR. 6379 - ANNO 2001	30.000,00 €

SALA CONFEZIONAMENTO	31	LINEA CONFEZIONATRICE CORTESE - PIEGATRICE CALZE - 721 - MATR. 6352 - ANNO 2001	30.000,00 €
SALA CONFEZIONAMENTO	32	LINEA CONFEZIONATRICE CORTESE - PIEGATRICE CALZE - 721 - MATR. 6351 - ANNO 2001	30.000,00 €
SALA CONFEZIONAMENTO	33	N.RO 7 CESTE PORTA CALZE CON TELA BLU	150,00 €
SALA CONFEZIONAMENTO	34	N.RO 40 CARRELLI PORTA CALZE TELA BLU	800,00 €
SALA CONFEZIONAMENTO	35	N.RO 45 CESTONI ACCIAIO ZINCATO CON RUOTE	2.250,00 €
SALA CONFEZIONAMENTO	36	N.RO 2 CARRELLI IN METALLO BLU	100,00 €
SALA CONFEZIONAMENTO	37	CARRELLO PORTA ATTREZZI ROSSO E GRIGIO	300,00 €
SALA CONFEZIONAMENTO	38	CARRELLO PORTA ATTREZZI BETA	150,00 €
SALA CONFEZIONAMENTO	39	N.RO 34 CESTELLI PORTA SACCHI IMMONDIZIA	170,00 €
SALA CONFEZIONAMENTO	40	N.RO 30 CARRELLINI BLU CON RUOTE	300,00 €
SALA CONFEZIONAMENTO	41	N.RO 14 CARRELLONI BLU CON MANICO	140,00 €
SALA CONFEZIONAMENTO	42	N.RO 3 CARRELLONI PORTA SCATOLE BLU	250,00 €
SALA CONFEZIONAMENTO	43	N.RO 2 CESTONI BLU CON RUOTE	100,00 €
SALA CONFEZIONAMENTO	44	N.RO 7 TAVOLI LAMINATO LEGNO	300,00 €
SALA CONFEZIONAMENTO	45	N.RO 4 TAVOLINI QUADRATI LAMINATO LEGNO CON RUOTE	60,00 €
SALA CONFEZIONAMENTO	46	N.RO 3 CARRELLI MISTI E N.RO 1 TAVOLINO	40,00 €
SALA CONFEZIONAMENTO	47	N.RO 3 TAVOLI RETTANGOLARI LAMINATO LEGNO	30,00 €
MAGAZZINO 1	1	N.RO 3 ARMADIETTI SPOGLIATOIO	50,00 €
MAGAZZINO 1	2	UFFICIO MAGAZZINO 1: SCRIVANIA AD ANGOLO, ARMADIO METALLICO ANTE SCORREVOLI, MOBILETTO BASSO, STAMPANTE PER ETICHETTE, 2 PC COMPLETI, 1 SCANNER 2 ATTACCAPANNI, 4 SEDIE	400,00 €
MAGAZZINO 1	3	TAVOLO IN FERRO	70,00 €
MAGAZZINO 1	4	TRANSPALLET TRIMEC	100,00 €
MAGAZZINO 1	5	N.RO 5 BANCALI DI PLAFONIERE IN PLASTICA PER LUCI NEON	150,00 €
MAGAZZINO 1	6	N.RO 30 CESTONI PLASTICA COLORATI	60,00 €
MAGAZZINO 1	7	MACCHINA DA CUCIRE BROTHER	40,00 €
MAGAZZINO 1	8	N.RO 2 TAVOLI	40,00 €
MAGAZZINO 1	9	N.RO 3 CESTE ACCIAIO ZINCATO CON RUOTE	150,00 €
MAGAZZINO 1	10	MULETTO ELETTRICO OM XE 18.3 MATR. F14016U02614 - ANNO 2007 - ORE RILEVATE 3875 - CON CARICABATTERIE	2.000,00 €
MAGAZZINO 1	11	N.RO 3 TAVOLINI BLU E CESTO PER SACCO IMMONDIZIA	50,00 €
MAGAZZINO 1	12	SCALA IN ALLUMINIO	20,00 €
MAGAZZINO 1	13	ARMADIO SPOGLIATOIO	50,00 €
MAGAZZINO 1	14	SCRIVANIA IN METALLO, TAVOLINO CON RUOTE, MOBILETTO ANTE SCORREVOLI, PC COMPLETO DI MONITOR MOUSE E TASTIERA E STAMPANTE PER ETICHETTE	200,00 €
MAGAZZINO 1	15	MACCHINE CONFEZIONAMENTO SMONTATE (PER PEZZI DI RICAMBIO)	300,00 €
MAGAZZINO 1	23	540 BANCALI DI IMBALLI, CARTONI E CONFEZIONAMENTO: CARTONCINI VARIE MISURE; INSERTI; BUSTINE CARTONE; COPERCHI SCATOLE; FONDI SCATOLE; CAVALLOTTI PER APPENDERE CALZE; BUSTE IN CELLOFANE; SCATOLETTE; BOLLINI ADESIVI (LOTTO UNICO DI VIA AVIS e VIA INGILTERRA)	10.800,00 €
MAGAZZINO 1	24	SCAFFALATURE PORTAPALLET ZINCATE E GIALLE COMPOSTE DA CIRCA: 205 SPALLE; 672 TRAVERSE DA 270CM; 92 TRAVERSE DA 190CM; 2600 RIPIANI ZINCATI	25.000,00 €
MAGAZZINO 1	25	INTEG. LOTTO 1 - cestone in ferro contenente collant, tubi, tasselli in sacchi e cartoni	200,00 €
MAGAZZINO 1	26	INTEG. LOTTO 3 - n.ro 3 bancali di imballi - n.ro 4 bancali di semilavorato	500,00 €
MAGAZZINO 1	27	INTEG. LOTTO 4 - n.ro 6 bancali di imballi - n.ro 3 bancali di semilavorato	700,00 €

MAGAZZINO 1 ESTERNO	16	MULETTO ELETTRICO OM CL1200 MATR. F24521S00084 - ANNO 2005 CON CARICA-BATTERIE	1.000,00 €
MAGAZZINO 1 ESTERNO	17	MULETTO ELETTRICO OM CN 13/4470 MATR. F24503L00343 - ANNO 2000 - CON CARICABATTERIE	1.000,00 €
MAGAZZINO 1 ESTERNO	18	MULETTO ELETTRICO TRIMEC FU 3/15 MATR. 515358097 - ANNO 1996 - CON CARICABATTERIE	1.500,00 €
MAGAZZINO 1 ESTERNO	19	MULETTO ELETTRICO PIMESMPO MODO 2B 3730 - MATR. F2X014M00139 - ANNO 2001 - CON CARICABATTERIE	2.500,00 €
MAGAZZINO 1 ESTERNO	20	MULETTO ELETTRICO OM EU 3/15 CON CARICABATTERIE	1.500,00 €
MAGAZZINO 1 ESTERNO	21	N.RO 44 CESTONI FERRO MISTI	2.000,00 €
MAGAZZINO 1 ESTERNO	22	N.RO 90 (CIRCA) BANCALI LEGNO E PLASTICA EUROPALLET	300,00 €
MAGAZZINO 1 ESTERNO	23	GENERATORE MARELLI MOTORI M7B 250 MC 1 - SER. MC-7072	3.000,00 €
UFFICI	1	N.RO 2 TAVOLI, N.RO 2 SEDIE, SCRIVANIA, MOBILE A 7 ANTE; SCAFFALE A 3 RIPIANI; FOTOCOPIATRICE; STAMPANTE	350,00 €
UFFICI	2	N.RO 2 SCRIVANIE; N.RO 2 MOBILI A 6 ANTE; TAVOLINO; 3 SEDIE; FOTOCOPIATRICE RICOH AD1882 (TECNOCOPIE); STAMPANTE SAMSUNG; CALCOLATRICE OLIVETTI	500,00 €
UFFICI	COR R.	CASSETTIERA, N.RO 2 SEDIE; ATTACCAPANNI	
UFFICI	3	SCRIVANIA; N.RO 2 POLTRONE; ATTACCAPANNI; N.RO 2 MOBILI	300,00 €
UFFICI	4	N.RO 16 ARMADI METALLICI ANTE SCORREVOLI; MOBILETTO BIANCO; TAVOLINO CON SEDIA; SCALA ALLUMINIO; PLASTIFICATORE; N.RO 2 TAGLIERINE; FAX	1.700,00 €
UFFICI	5	SCRIVANIA; N.RO 2 SEDIE; MOBILE; N.RO 3 MOBILETTI BASSI; RACK DATI COMPLETO DI ACCESSORI; 8 PC IN DISUSO; ATTACCAPANNI	250,00 €
MAGAZZINO CARICO	1	MULETTO ELETTRICO OM XE 15BAC CON CARICABATTERIE	1.500,00 €
MAGAZZINO CARICO	2	N.RO 150 CESTE ACCIAIO	7.500,00 €
MAGAZZINO CARICO	3	N.RO 2 CAPPE ASPIRANTI CON MOTORE	50,00 €
MAGAZZINO CARICO	4	TRANSPALLET ELETTRICO TAB CON CARICABATTERIE	1.000,00 €
MAGAZZINO CARICO	5	N.RO 8 CARRELLI BLU	800,00 €
MAGAZZINO CARICO	6	MULETTO DIESEL OM TRIMEC DT25C	2.000,00 €
MAGAZZINO CARICO	7	CARRELLO ATTREZZI BETA	150,00 €
MAGAZZINO CARICO	8	COMPRESSORE KAESER SECOTEC TF280 SER. 1881-6621187 (SENZA TUBAZIONI) - ANNO 2018	15.000,00 €
	9	N.RO 2 SERBATOI ARIA COMPRESSA COLORE BLU	
	10	COMPRESSORE MATTEI MAXIMA 55	
	11	COMPRESSORE A VITE KAESER DSD 202 SFC SER. 2917 - ANNO 2016	
	12	COMPRESSORE MATTEI OPTIMA 45	
	13	ESSICCATORE MATTEI OPTIMA 11	
MAGAZZINO 2	1	N.RO 2 ARMADI METALLICI ANTE SCORREVOLI	200,00 €
MAGAZZINO 2	2	N.RO 3 TAVOLINI ALTI QUADRATI	80,00 €
MAGAZZINO 2	3	N.RO 4 ARMADIETTI SPOGLIATOIO	200,00 €
MAGAZZINO 2	4	TAVOLO IN FERRO CON CASSETTIERA COLORE BLU	50,00 €
MAGAZZINO 2	5	SCRIVANIA CON PC, 2 MONITOR, STAMPANTE PER ETICHETTE	100,00 €
MAGAZZINO 2	6	SCAFFALATURA PORTANTE N.RO 53 SPALLE DA 5mt E N.RO 180 TRAVERSE 270cm	4.000,00 €
MAGAZZINO 2	7	SCAFFALATURA PORTANTE N.RO 30 SPALLE DA 5mt E N.RO 150 TRAVERSE 270cm	3.300,00 €
MAGAZZINO 2	8	N.RO 7 CARRELLI FERRO A 3 RUOTE COLORE BLU	210,00 €
MAGAZZINO 2	9	N.RO 5 PEZZI TAVOLINI QUADRATI COLORE BLU	50,00 €
MAGAZZINO 2	10	N.RO 26 CARRELLINI BLU	390,00 €
MAGAZZINO 2	11	N.RO 2 SCRIVANIE, 1 CALCOLATRICE, 2 PC OBSOLETI, 1 STAMPANTE PER ETICHETTE, 3 PALMARI QC	200,00 €
MAGAZZINO 2	12	BILANCIA ANALOGICA ALFA	150,00 €
MAGAZZINO 2	13	CARRELLO PORTAPACCHI GIALLO	10,00 €
MAGAZZINO 2	14	TRANSPALLET	100,00 €

MAGAZZINO 2	15	TRANSPALLET	100,00 €
MAGAZZINO 2	16	N.RO 7 CESTINI SPAZZATURA	35,00 €
MAGAZZINO 2	18	UFFICIO MAGAZZINO 2: N.RO 2 ARMADI METALLICI ANTE SCORREVOLI, SCRIVANIA AD ANGOLO, 2 TAVOLI, 4 SEDIE, 2 CASSETTIERE, 1 MOBILE BASSO, 1 ATTACCA-PANNI, 3 PC COMPLETI DI MONITOR MOUSE E TASTIERA, 1 MONITOR, 2 CALCOLATRICI, 3 STAMPANTI, 1 STAMPANTE PER ETICHETTE, 1 FOTOCOPIATRICE RICOH MPC2003 AD9802 (TECNOCOPIE)	400,00 €
CENTRALE TERMICA	1	CALDAIA MINGAZZINI PB 80, GAS, MATR. 30072897 - COLLAUDO 1997	3.000,00 €
CENTRALE TERMICA	2	CALDAIA MINGAZZINI PB - GASOLIO - MATR. 2255/88 - COLLAUDO 1988	3.000,00 €
CENTRALE TERMICA	3	CALDAIA MINGAZZINI PB 120 - GAS - MATR. 3005/98 - COLLAUDO 1998	3.000,00 €
CENTRALE TERMICA	4	CALDAIA MINGAZZINI PB 100 - GAS - MATR. 2578/98 - COLLAUDO 1998	3.000,00 €
CENTRALE TERMICA	5	SALDATRICE CEM SV260	50,00 €
CENTRALE TERMICA	6	BANCO DA LAVORO IN METALLO CON MORSA E PANNELLO ATTREZZI	50,00 €
CENTRALE TERMICA	7	ARMADIETTO METALLICO, SCAFFALATURA LEGGERA E PEZZI DI RICAMBIO VARI, ASPIRAPOLVERE CARRELLATO	100,00 €

diconsi euro € 1.663.225,00 IVA esclusa (unmilione seicentossessantatremiladuecentoventicinque/00 euro).

Nella consapevolezza di aver adempiuto al mandato affidatomi con la massima obiettività, il sottoscritto rassegna la presente relazione e allega relativa documentazione fotografica.

Mantova, 06/02/2024

Il Perito

Franco Procissi



001



002



003



004



005



006



007



008



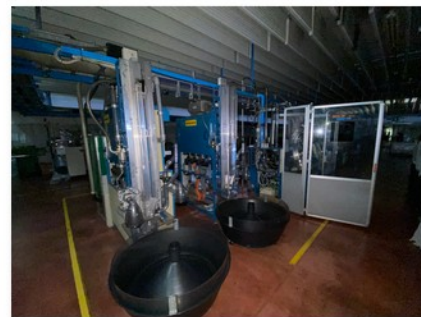
009



010 (8)



011



012 (5)



013 (3)



014 (2)



015



016 (5)



017



018



019



020



021



022



023



024



025



026



027 (3)



027



028 (2)



029 (2)



030 (3)



031



032



033



034



035



036



037



038



039



040



042



043



044 (3)



045



046



047



048



050



051 (2)



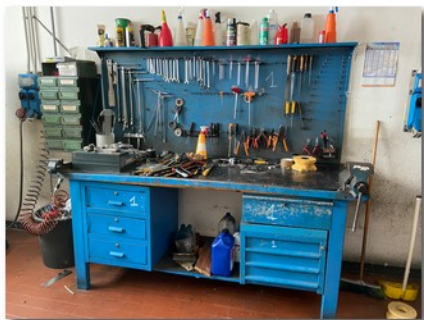
052 (2)



053 (2)



054 (2)



001



002



003 (2)



004



005



006 (2)



007



008



009



010



011



012



013



014 (2)



014 (4)



015



016



017



018



001 (2)



002



003



004



005



006



007



008



009



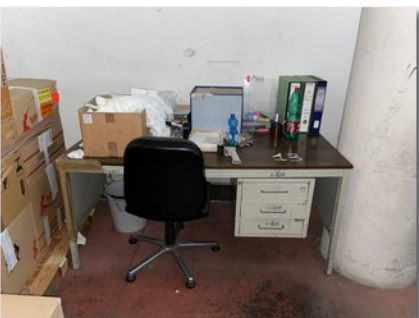
010



011



012 (4)



013



014



001 (2)



002 (2)



003 (2)



012 (2)



015 (2)



023 (2)



028 (2)



029 (2)



030 (2)



031 (2)



032 (2)



033 (2)



034 (2)



035 (2)



036 (2)



037 (2)



038 (2)



039 (2)



040 (2)



041 (2)



042 (2)



043 (2)



044 (2)



045 (2)



046 (2)



047 (2)



048 (2)



049 (2)



050 (2)



051 (2)



052 (2)



053 (2)



054 (2)



055 (2)



056 (2)



057 (2)



058 (2)



059 (2)



060 (2)



061 (2)



062 (2)



063 (2)



064 (2)



065 (2)



066 (2)



067 (2)



068 (2)



069 (2)



070 (2)



071 (2)



072 (2)



073 (2)



074 (2)



075 (2)



076 (2)



077 (2)



078 (2)



079 (2)



080 (2)



081 (2)



082 (2)



083 (2)



084 (2)



085 (2)



086 (2)



087 (2)



088 (2)



089 (2)



090 (2)



091 (2)



092 (2)



093 (2)



094 (2)



095 (3)



096 (2)



097 (2)



098 (2)



099 (2)



100 (2)



101 (2)



102 (2)



103 (2)



104 (2)



105 (2)



106 (2)



107 (2)



108 (2)



109 (2)



110 (2)



111 (2)



112 (2)



113 (2)



114 (2)



115 (2)



116 (2)



117 (2)



118 (2)



119 (2)



120 (2)



121 (2)



122 (2)



123 (2)



124 (2)



125 (2)



126 (2)



127 (2)



128 (2)



129 (2)



130 (2)



131 (2)



132 (2)



139 (2)



140 (2)



141 (2)



142 (2)



143 (2)



144 (2)



145 (2)



147 (2)



148 (2)



149 (2)



151 (2)



152 (2)



154 (2)



156 (2)



157 (2)



158 (2)



159 (2)



160 (2)



161 (2)



162 (2)



163 (2)



164 (2)



165 (2)



166 (2)



182 (2)



183 (2)



184 (3)



185 (2)



186 (2)



187 (2)



188 (2)



189 (2)



190 (2)



191 (2)



192 (2)



193 (2)



194 (2)



195 (2)



196 (2)



197 (2)



198 (2)



199 (2)



200 (2)



201 (2)



202 (2)



203 (2)



204 (2)



205 (2)



206 (2)



207 (2)



208 (2)



209 (2)



210



211 (2)



242 (2)



243 (2)



244 (2)



245 (2)



246 (2)



247 (2)



248 (2)



249 (2)



250 (2)



251 (2)



252 (2)



253 (2)



254 (2)



255 (2)



256 (2)



257 (2)



258 (2)



259 (2)



260 (2)



261 (2)



262 (2)



268 (2)



269 (2)



270 (2)



271 (2)



272 (2)



273 (2)



276 (2)



277



278



279 (2)



280



281



282



283



284



285 (2)



286 (2)



287 (2)



287 (5)



287 (6)



287 (12)



288



289



001 (2)



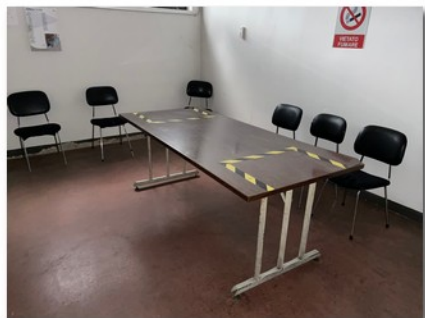
002



003



001



003



001 (2)



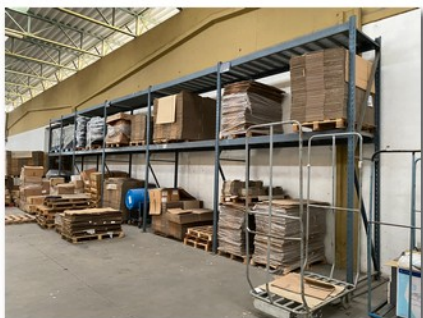
002



003



004



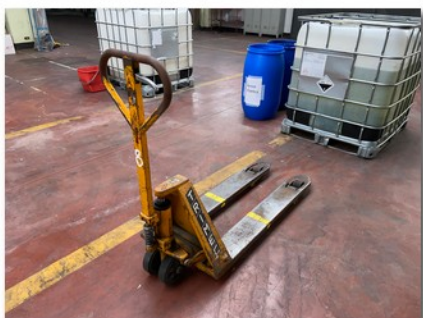
005



006



007 (2)



008



009 (2)



010



011



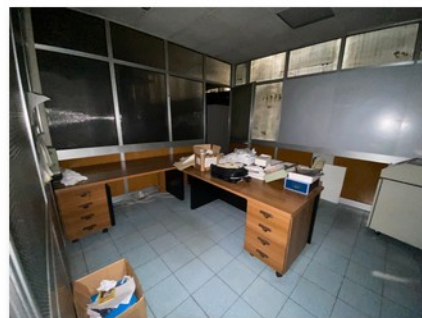
012 (2)



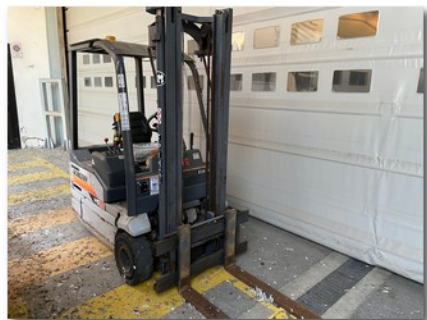
013 (2)



014 (2)



015 (5)



001 (2)



002



003



004 (2)



005 (3)



001



002



003



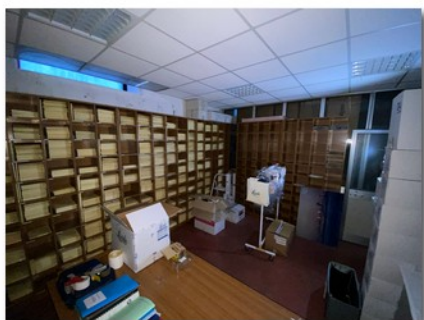
004



005



006 (2)



007 (4)



001



002



003 (2)



004



005



006



007



008



009



010



011



012



013 (2)



001



002



003



004



005



006



007



008



009



010



011 (2)



012



013 (2)



014 (2)



015 (2)



016 (3)



017 (3)



018



019



020



021



022



023



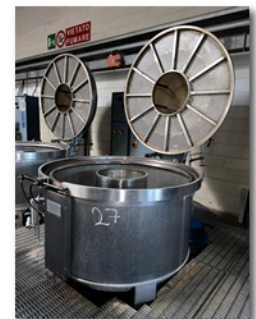
024



025



026



027



028



029



030



031



032



033



034



035



036 (3)



037



038



039



040



041



042



043



044



045



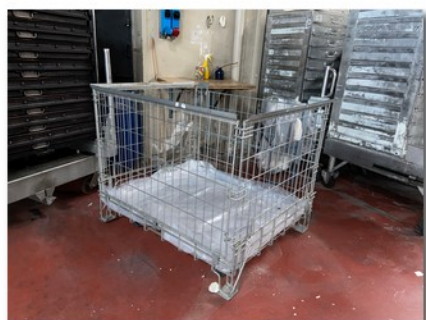
046



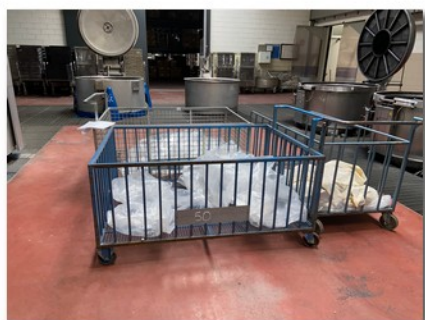
047



048



049 (2)



050



051 (2)



001



002



003



004



005



006 (3)



007



008



009



010



011



012



013



014



015



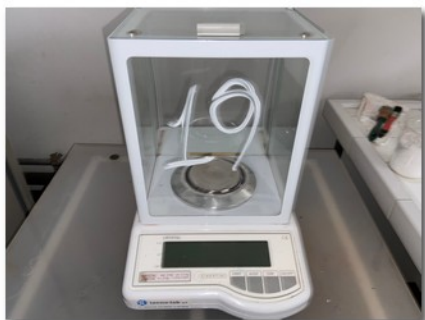
016



017



018



019



020



021



IMG_5575



IMG_5576



IMG_5577



IMG_5578



IMG_5579



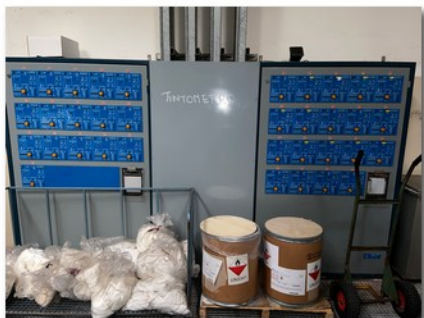
IMG_5580



IMG_5581



IMG_5582



IMG_5608



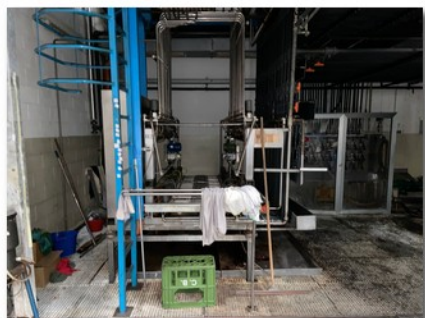
IMG_5609



IMG_5610



IMG_5611



IMG_5612



IMG_5613



IMG_5614



IMG_5615



IMG_5616



IMG_5617



IMG_5618



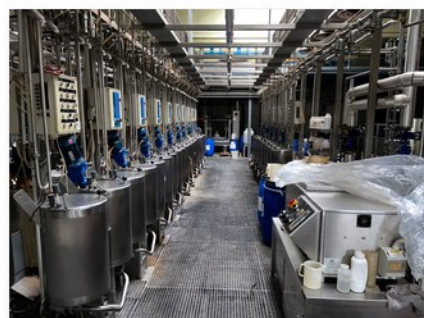
IMG_5619



IMG_5620



IMG_5621



IMG_5622



IMG_5624



IMG_5627



IMG_5628



IMG_5630



IMG_5632



IMG_5633



IMG_5634



IMG_5636



IMG_5637



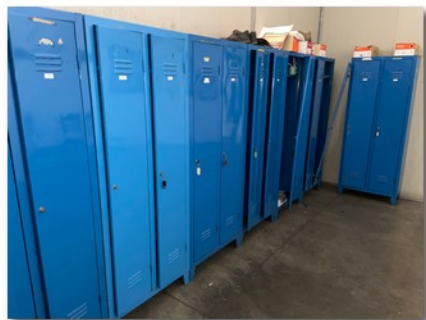
IMG_5639



IMG_5640



IMG_5643



IMG_5645



IMG_5646



IMG_5647



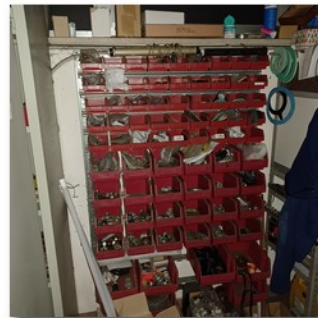
IMG_5648



001



002



003



004



005



006



007



008



009



010 (2)



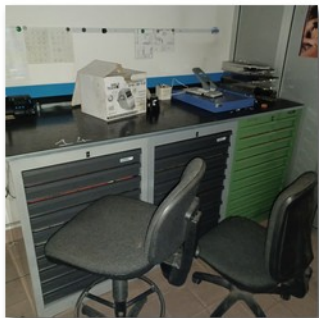
011



012



013



014 (2)



001



002



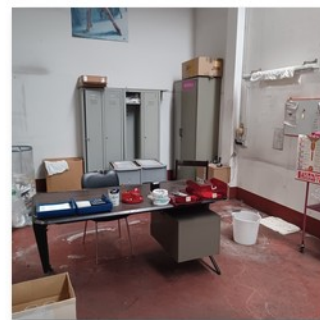
003



004



005



006



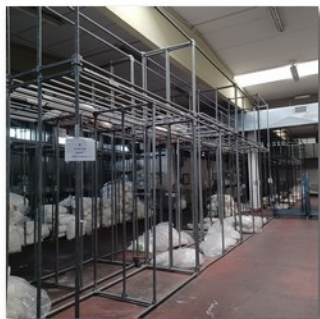
007



008



009



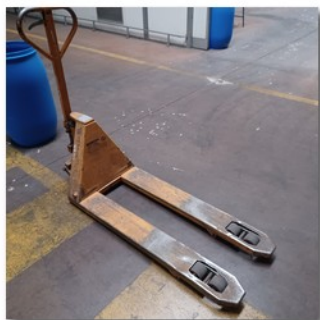
010



011



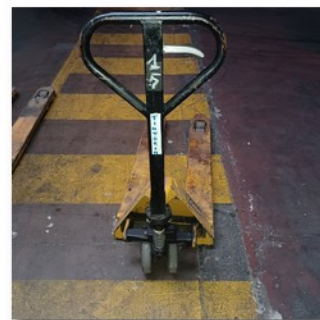
012



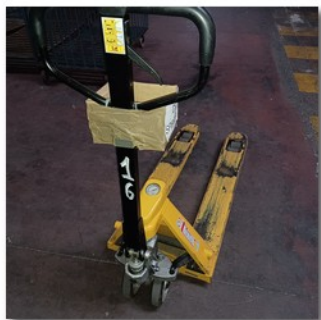
013



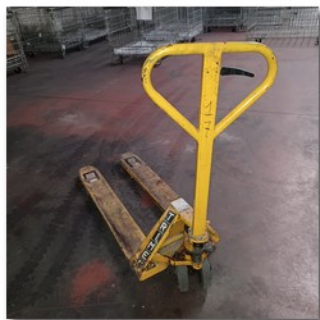
014



015



016



017



018 (4)



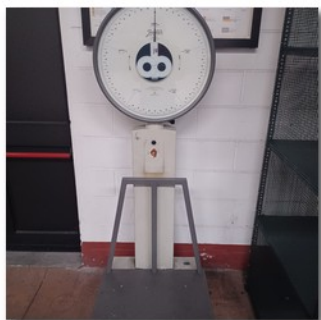
001 (2)



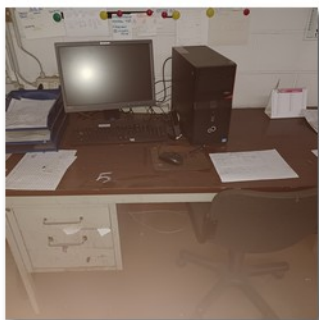
002 (2)



003



004



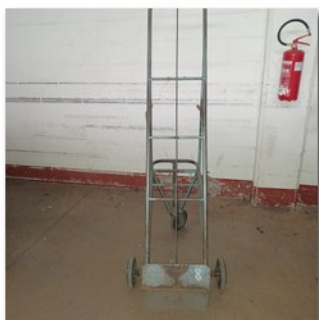
005



006 (2)



007



008



20231114_104613



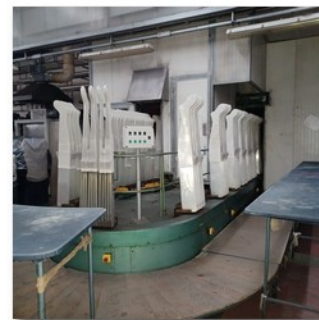
20231114_104621



001 (3)



002 (2)



003 (3)



004 (3)



005 (2)



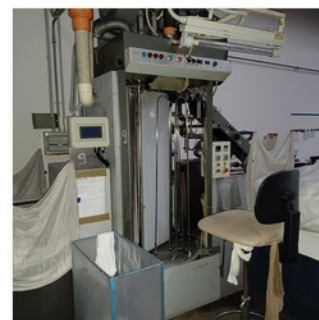
006



007



008



009



010



011



012



013 (3)



014



015



016



017



018



019 (2)



020



021



022 (2)



023 (3)



024 (2)



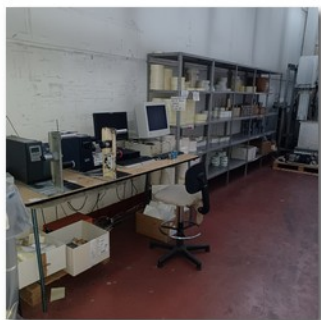
025



026 (2)



027 (3)



028 (3)



029 (2)



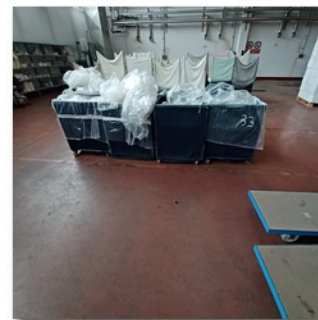
030 (5)



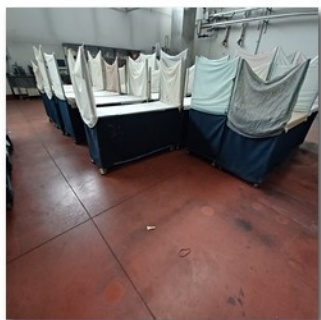
031



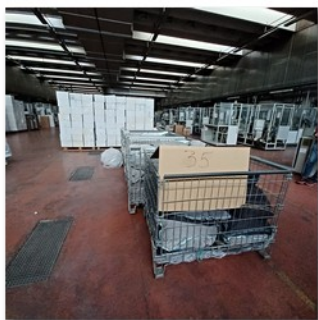
032



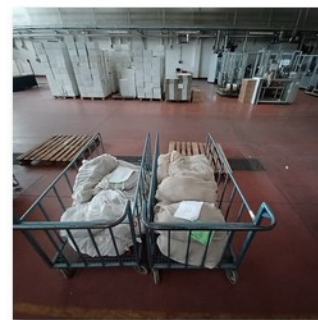
033



034



035



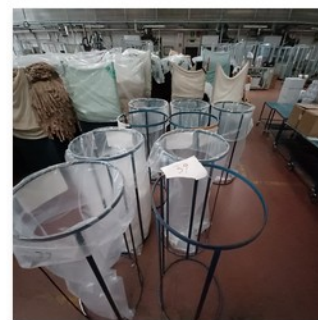
036



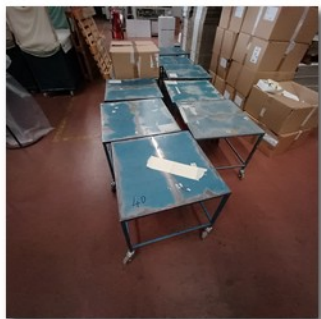
037



038



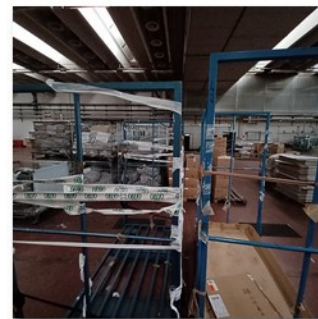
039



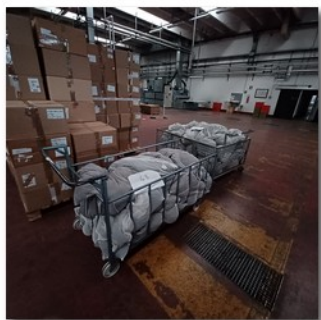
040



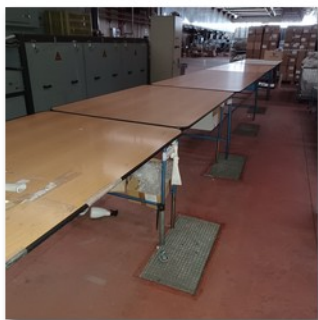
041



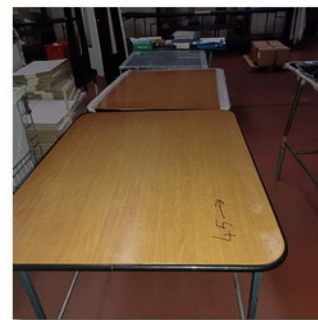
042



043



044 (2)



045



046



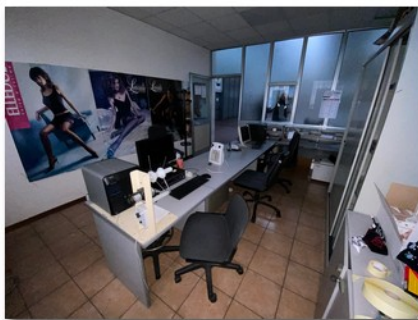
047 (2)



048 (3)



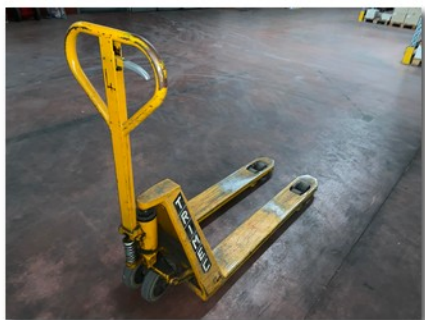
001



002 (3)



003



004



005



006



007 (2)



008 (2)



009 (2)



010



011 (2)



012



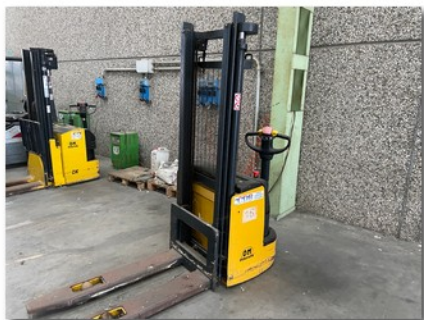
013



014



015 (3)



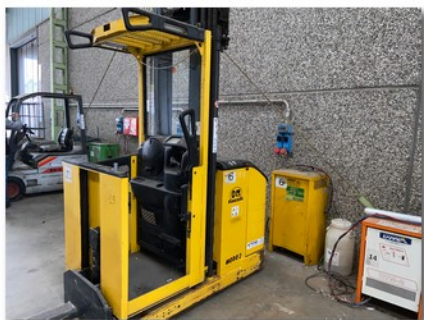
016



017 (2)



018 (5)



019



020



021 (5)



022 (2)



023 (2)



023 (5)



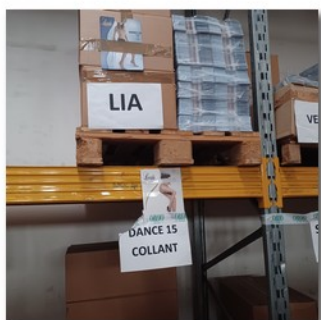
20231115_091601



20231115_092046



20231115_092105



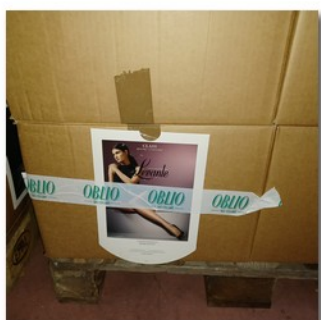
20231115_092214



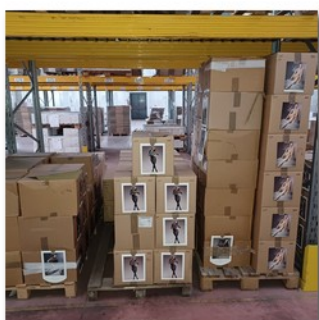
20231115_092437



20231115_092540



20231115_092548



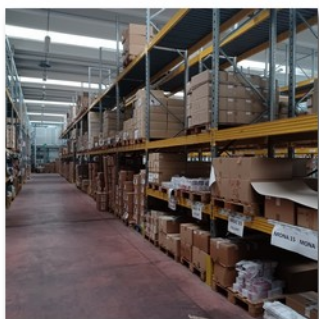
20231115_092633



20231115_092654



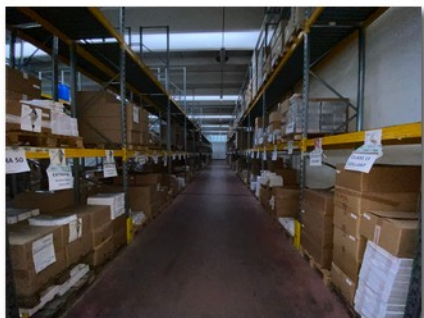
20231115_092726



20231115_092756



20231115_092852



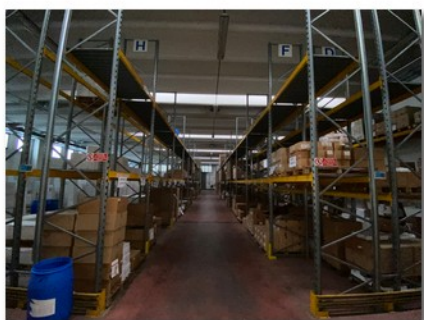
IMG_5650



IMG_5651



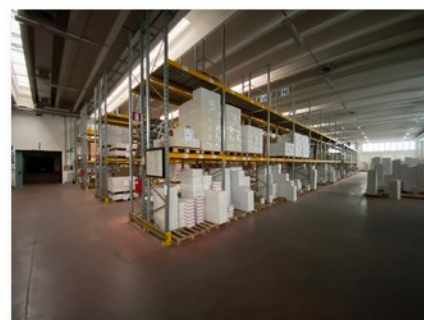
IMG_5652



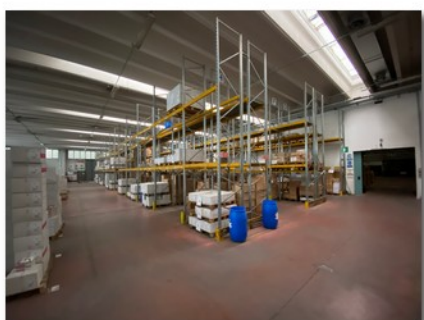
IMG_5653



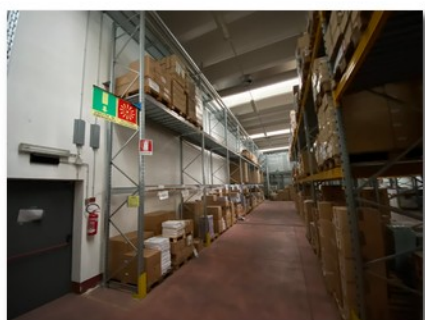
IMG_5654



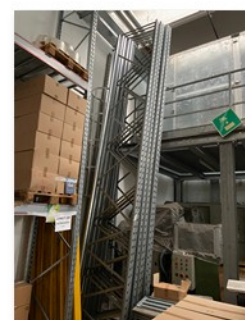
IMG_5655



IMG_5656



IMG_5657



IMG_5658



IMG_5659



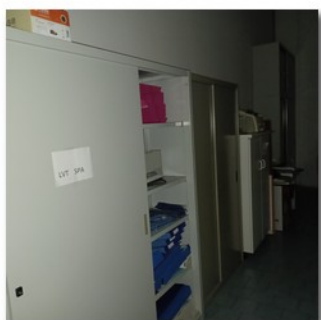
001 (3)



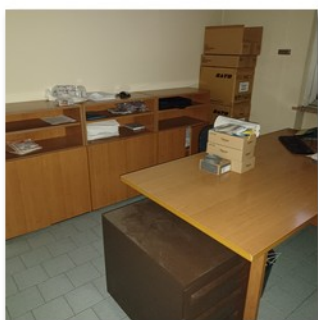
002 (5)



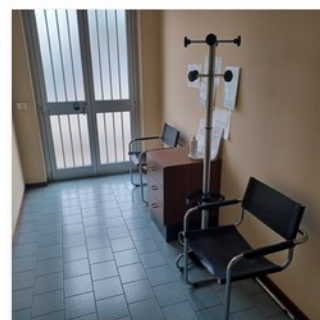
003 (3)



004 (2)



005 (5)



CORR



001



002



003



004 (2)



005



006



007



008



009



010



011



012



013



001



002



003 (2)



004



005



006 (2)



007 (2)



008



009



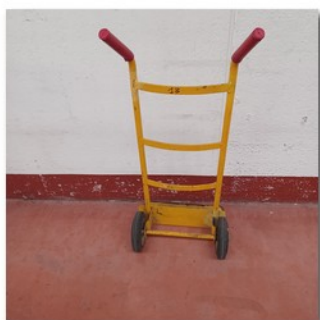
010



011



012



013



014



015



016



017



018 (9)



001



002



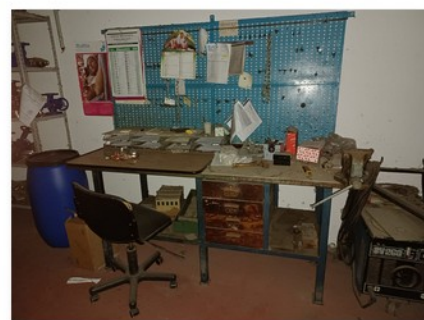
003



004



005



006



007



008