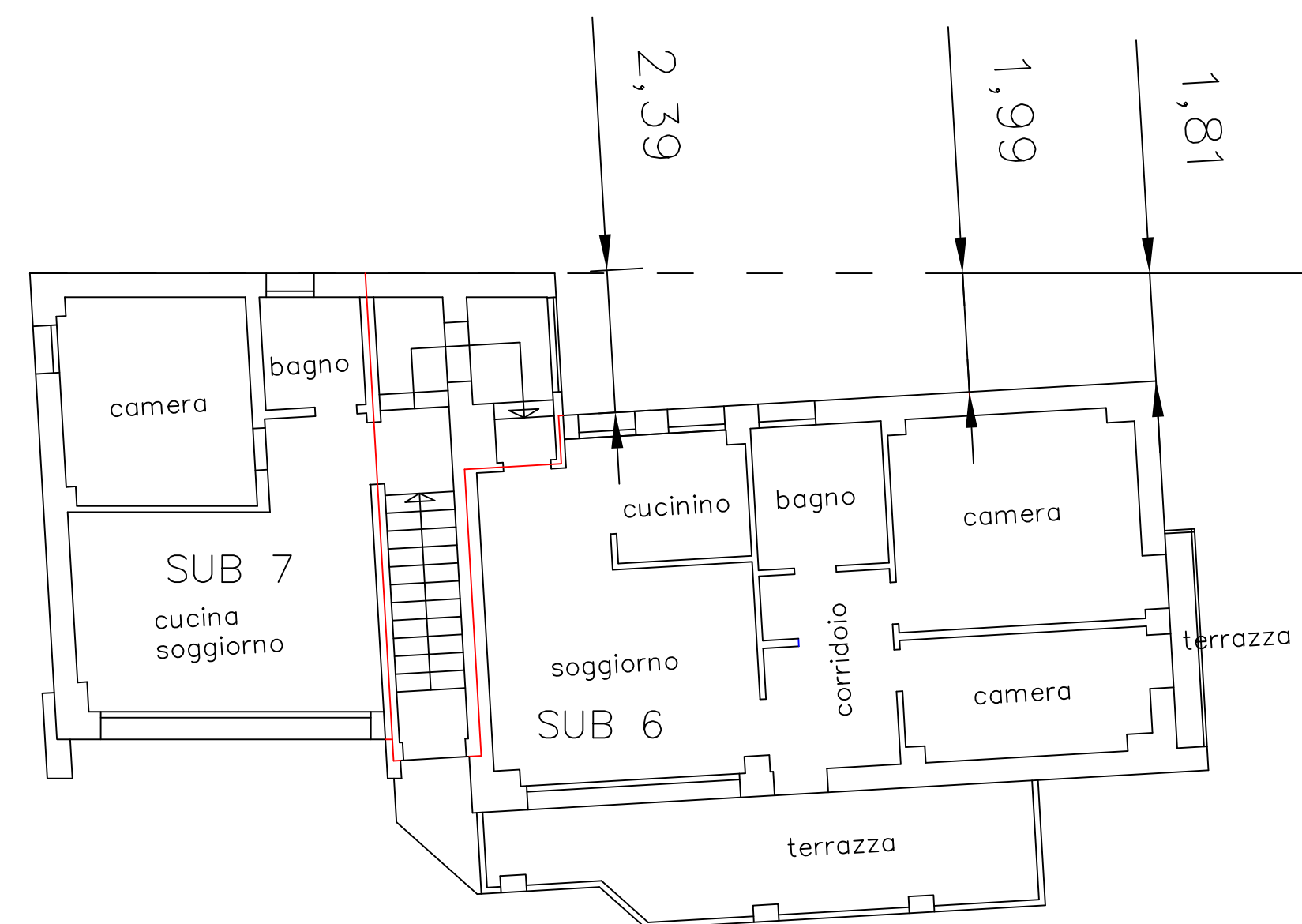


PIANO TERRA



PIANO PRIMO

TRIBUNALE DI TREVISO
SEZIONE FALLIMENTARE

FALLIMENTO N° 177/2013: "LEIBALLI CARNI S.R.L. IN
LIQUIDAZIONE" con sede a San Fior in via Nazionale n. 9 -
frazione Castello Ronganzuolo

GRAFICO SCALA 1:100
FABBRICATO SECONDARIO LOTTO 1

IL PERITO
Dott. Ing. Lanfranco Tesser