

5 - SPOLETO (PG) LOCALITA' SAN GIOVANNI BAIANO – COMPLESSO INDUSTRIALE PASTORIFICIO

FALLIMENTO N.29/2017 ALIMENTITALIANI srl

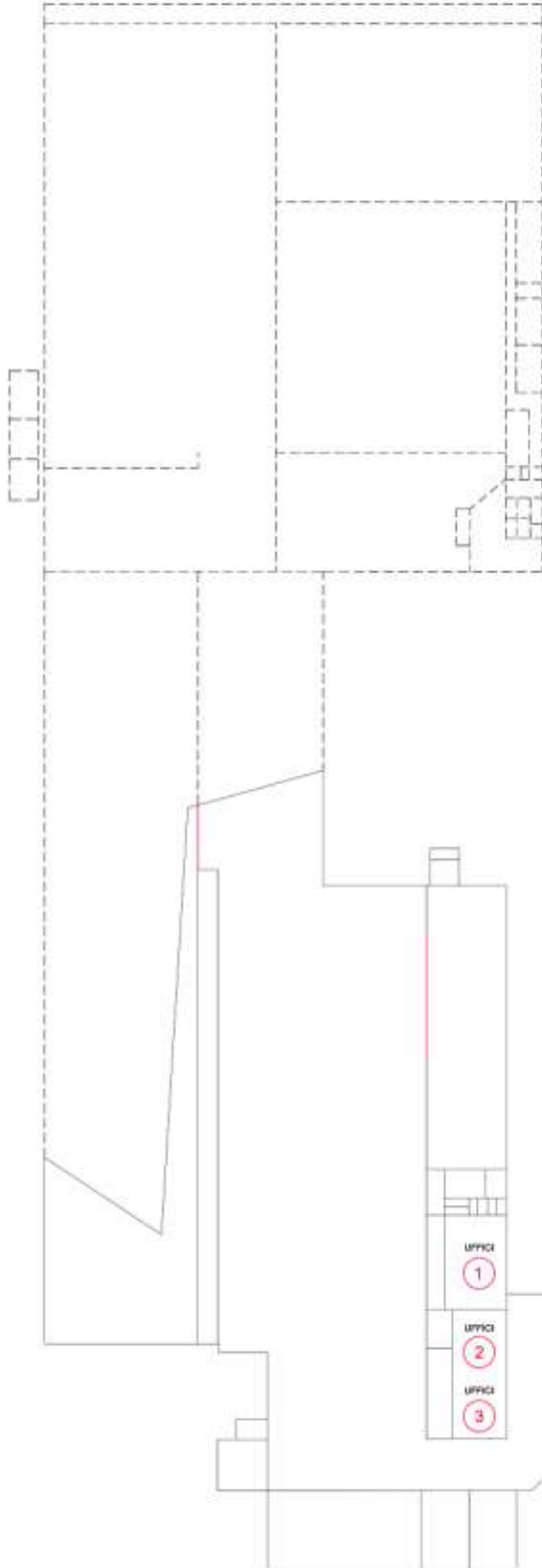
PERIZIA – ALLEGATO 1B – ARREDI ED ATTREZZATURE



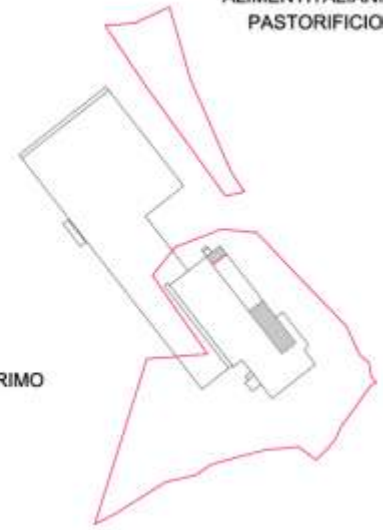
ELENCO DEGLI ARREDI E DELLE ATTREZZATURE STABILIMENTO SPOLETO – PASTORIZZATORE							
Numero	Descrizione	Posizione	Anno di produzione	Stato	Quantità	Valore di stima	Note
1	Scrivania	ufficio ingresso		sufficiente	1	€ 30,00	
2	Poltrona con ruote e braccioli	ufficio ingresso		sufficiente	1	€ 100,00	
3	Sedie con ruote colore giallo	ufficio ingresso		sufficiente	2	€ 60,00	
4	Sedia con ruote colore rosso	ufficio ingresso		sufficiente	1	€ 30,00	
5	Armadio libreria a 6 ante	ufficio ingresso		sufficiente	1	€ 800,00	
6	Cassettiera	ufficio ingresso		sufficiente	1	€ 50,00	
7	Scrivania con cassettiera	ufficio grande		sufficiente	17	€ 2.550,00	
8	Sedie	ufficio grande		sufficiente	15	€ 450,00	
9	Armadi per ufficio componibili	ufficio grande		sufficiente	12	€ 1.000,00	
10	Tavolo scrivania grande m 2,50	ufficio grande		sufficiente	1	€ 180,00	
11	PC da tavolo	ufficio grande		sufficiente	11	€ 1.100,00	
12	PC portatile	ufficio grande		sufficiente	1	€ 200,00	
13	Appendiabiti	ufficio grande		sufficiente	3	€ 75,00	
14	Quadro	ufficio grande		sufficiente	1	€ 70,00	
15	Stampante per etichette ALFA	ufficio grande		sufficiente	1	€ 80,00	
16	Tavolo in metallo nero e piano in ve	ufficio piccolo		sufficiente	2	€ 150,00	
17	Sedie gialle	ufficio piccolo		sufficiente	11	€ 330,00	
18	Scrivania	ufficio piccolo		sufficiente	1	€ 100,00	
19	PC IBM	ufficio piccolo		sufficiente	1	€ 100,00	
20	Studio composto da 1 scrivania 1 m	ufficio veterinario		sufficiente		€ 600,00	
21	Sedia gialla	sala riunione		sufficiente	31	€ 930,00	
22	Sedia gialla con ruota	sala riunione		sufficiente	2	€ 80,00	
23	Sedia rossa	sala riunione		sufficiente	1	€ 30,00	
24	Telo per proiettore	sala riunione		sufficiente	1	€ 50,00	
25	Libreria a vista	uff. p.t ingr.principale		sufficiente	2	€ 300,00	
26	Scrivania	uff. p.t ingr.principale		sufficiente	3	€ 300,00	
27	Stampante LEXMARK-X264 DN	uff. p.t ingr.principale		sufficiente	1	€ 50,00	
28	Cassettiera con rotelle	uff. p.t ingr.principale		sufficiente	1	€ 50,00	
29	Sedie rosse	uff. p.t ingr.principale		sufficiente	3	€ 90,00	
30	Poltrona nera con rotelle	uff. p.t ingr.principale		sufficiente	1	€ 50,00	
31	Calcolatrice OLIVETTI LOGOD 582	uff. p.t ingr.principale		sufficiente	1	€ 35,00	
32	Scrivania laminato bianco	uff. p.t ingr.principale		sufficiente	2	€ 200,00	
33	Sedie gialle (2 con ruote)	uff. p.t ingr.principale		sufficiente	5	€ 200,00	
34	Sedia rossa	uff. p.t ingr.principale		sufficiente	1	€ 30,00	
35	Armadi 2 ante	uff. p.t ingr.principale		sufficiente	3	€ 250,00	
36	Mobiletto basso	uff. p.t ingr.principale		sufficiente	1	€ 60,00	
37	PC ACER	uff. p.t ingr.principale		sufficiente	1	€ 100,00	
38	Scrivania e cassettiera	portineria/centralino		sufficiente	2	€ 300,00	
39	Armadi libreria	portineria/centralino		sufficiente	3	€ 450,00	
40	Sedia	portineria/centralino		sufficiente	4	€ 120,00	
41	Pesaponte con visore e stampante	portineria/centralino		sufficiente	1	€ 3.000,00	
42	Modem per videosorveglianza	portineria/centralino		sufficiente	1	€ 300,00	
43	Stampanti IBM	portineria/centralino		sufficiente	2	€ 150,00	
44	Fascicolatore	portineria/centralino		sufficiente	1	€ 200,00	
45	Mobile basso a 6 ante	portineria/centralino		sufficiente	1	€ 100,00	
46	PC LENOVO	portineria/centralino		sufficiente	1	€ 100,00	
47	Impianto centralino telefonico	portineria/centralino		sufficiente	1	€ 250,00	
						TOTALE	€ 15.830,00

ALLEGATO 1B

ALIMENTITALIANI
PASTORIFICIO



PIANTA PIANO PRIMO



Ufficio ingresso 1



Ufficio ingresso 2



Sala riunioni 3



Sala riunioni 4



Ufficio 5



Ufficio 6



Ufficio 7



Ufficio 8



Ufficio 9

